

2019年12月12日



## 第158回中小企業景況調査(2019年10-12月期)の 結果を取りまとめました

「中小企業景況調査」は、独立行政法人中小企業基盤整備機構が、全国の中小企業約1万9千社を対象に、商工会・商工会議所の経営指導員、中小企業団体中央会の調査員の協力を得て、四半期毎に実施している調査です。この度、中小企業の業況判断、売上額及び経常利益等の2019年10-12月期の実績(DI)及び2020年1-3月期の見通し(DI)について、中小企業庁と同機構が共同で結果を取りまとめました。

### 調査結果のポイント

中小企業の業況判断DIは、4期連続で低下したが、今後の見通しでは改善の動きが見られる。

詳細は別紙のとおり。(以下、一部抜粋。)

- (1) 2019年10-12月期の全産業の業況判断DIは、-21.1(前期差4.5ポイント減)となり、4期連続で低下した。
- (2) 製造業の業況判断DIは、-22.4(前期差5.2ポイント減)となり、6期連続して低下した。業種別に見ると、窯業・土石製品、木材・木製品、化学の3業種で上昇し、家具・装備品、輸送用機械器具、金属製品など11業種で低下した。
- (3) 非製造業の業況判断DIは、-20.6(前期差4.2ポイント減)と3期連続して低下した。産業別に見ると、小売業、卸売業、建設業、サービス業のすべての産業で低下した。
- (4) 全産業の資金繰りDIは、-14.0(前期差1.3ポイント減)と3期連続して低下した。産業別に見ると、製造業で-14.3(前期差2.4ポイント減)と低下し、非製造業で-13.9(前期差0.8ポイント減)と低下した。長期資金借入難易度DIは、-2.8(前期差0.1ポイント減)と3期ぶりに低下し、短期資金借入難易度DIは、-1.0(前期差0.2ポイント減)と2期連続して低下した。

(本発表資料のお問合せ先)

中小企業庁 事業環境部 企画課調査室長 関口

担当者: 金井、小林

電話: 03-3501-1511(内線5241~5)

03-3501-1764(直通)

03-3501-1207(FAX)

# 第158回 中小企業景況調査

(2019年10-12月期)

調査機関：独立行政法人 中小企業基盤整備機構

## 《調査結果のポイント》

中小企業の業況判断DIは、4期連続で低下したが、今後の見通しでは改善の動きが見られる。

(1) 2019年10-12月期の全産業の業況判断DIは、▲21.1(前期差4.5ポイント減)となり、4期連続で低下した。

(2) 製造業の業況判断DIは、▲22.4(前期差5.2ポイント減)となり、6期連続して低下した。業種別に見ると、窯業・土石製品、木材・木製品、化学の3業種で上昇し、家具・装備品、輸送用機械器具、金属製品など11業種で低下した。

(参考) 調査対象企業のコメント(例)

・直近は新製品の受注で売上高は増加したが、収益性は悪化傾向にある。中長期的には自動車メーカーの海外展開及び電動化の動きに対応が難しく、受注拡大は厳しい状況である。加えて、米中貿易摩擦の影響を懸念している。[輸送用機械器具 茨城]

(3) 非製造業の業況判断DIは、▲20.6(前期差4.2ポイント減)と3期連続して低下した。産業別に見ると、小売業、卸売業、建設業、サービス業のすべての産業で低下した。

(参考) 調査対象企業のコメント(例)

・台風19号の影響によるキャンセルが発生。週末に向けての自然災害による公的交通機関の運行中止が続き、ダメージは大きい。[宿泊業 石川]

(4) 全産業の資金繰りDIは、▲14.0(前期差1.3ポイント減)と3期連続して低下した。産業別に見ると、製造業で▲14.3(前期差2.4ポイント減)と低下し、非製造業で▲13.9(前期差0.8ポイント減)と低下した。長期資金借入難易度DIは、▲2.8(前期差0.1ポイント減)と3期ぶりに低下し、短期資金借入難易度DIは、▲1.0(前期差0.2ポイント減)と2期連続して低下した。

### <トピックス①>

今期の原材料・商品仕入単価DI(前年同期比)は、39.2(前期差4.7ポイント増)と2期ぶりに上昇した。売上単価・客単価DI(同)は、▲6.1(前期差1.0ポイント増)と2期ぶりに上昇し、採算(経常利益)DI(同)は、▲26.2(前期差4.3ポイント減)と2期連続して低下した。

(参考) 調査対象企業のコメント(例)

・災害等での仕事は増加したものの一時的なものとそれにともない材料の価格の上昇で利益はあまり望めない。年に何度も仕入価格が上がり製品にすぐ上乗せは出来ないで、利益が少ない。[その他の製造業 佐賀]

### <トピックス②>

従業員数過不足DI(今期の水準)は、▲21.4(前期差0.3ポイント増)と2期ぶりに上昇して不足感が弱まった。産業別に見ると、製造業、建設業で上昇し、サービス業で横ばい、卸売業、小売業で低下した。

注)DIは特に断りがない場合は前期比(季節調整値)による。

独立行政法人中小企業基盤整備機構 企画部調査課

担当：山崎、谷井、大竹

TEL：03-5470-1521

[https://www.smrj.go.jp/research\\_case/research/survey/index.html](https://www.smrj.go.jp/research_case/research/survey/index.html)

## [調査要領]

- (1) 調査時点 2019年11月15日時点  
 (2) 調査方法 原則として、全国の商工会、商工会議所の経営指導員、及び中小企業団体中央会の情報連絡員が訪問面接し、聴き取りによって行った。  
 (3) 調査対象 中小企業基本法に定義する、全国の中小企業

	調査対象企業数		有効回答企業数		有効回答率 (%)
	数	(構成比 %)	数	(構成比 %)	
製造業	4,611	( 24.4 )	4,439	( 24.4 )	96.3
建設業	2,402	( 12.7 )	2,320	( 12.7 )	96.6
卸売業	1,180	( 6.2 )	1,128	( 6.2 )	95.6
小売業	4,632	( 24.5 )	4,435	( 24.4 )	95.7
サービス業	6,107	( 32.2 )	5,883	( 32.3 )	96.3
合計	18,932	( 100.0 )	18,205	( 100.0 )	96.2

注：( ) 内は構成比 (%)

- (4) その他
- ・毎年4-6月期に、前年以前の季節調整値の入れ替えを行っている。
  - ・最新の長期時系列データは中小企業庁及び中小企業基盤整備機構のホームページで公表している。

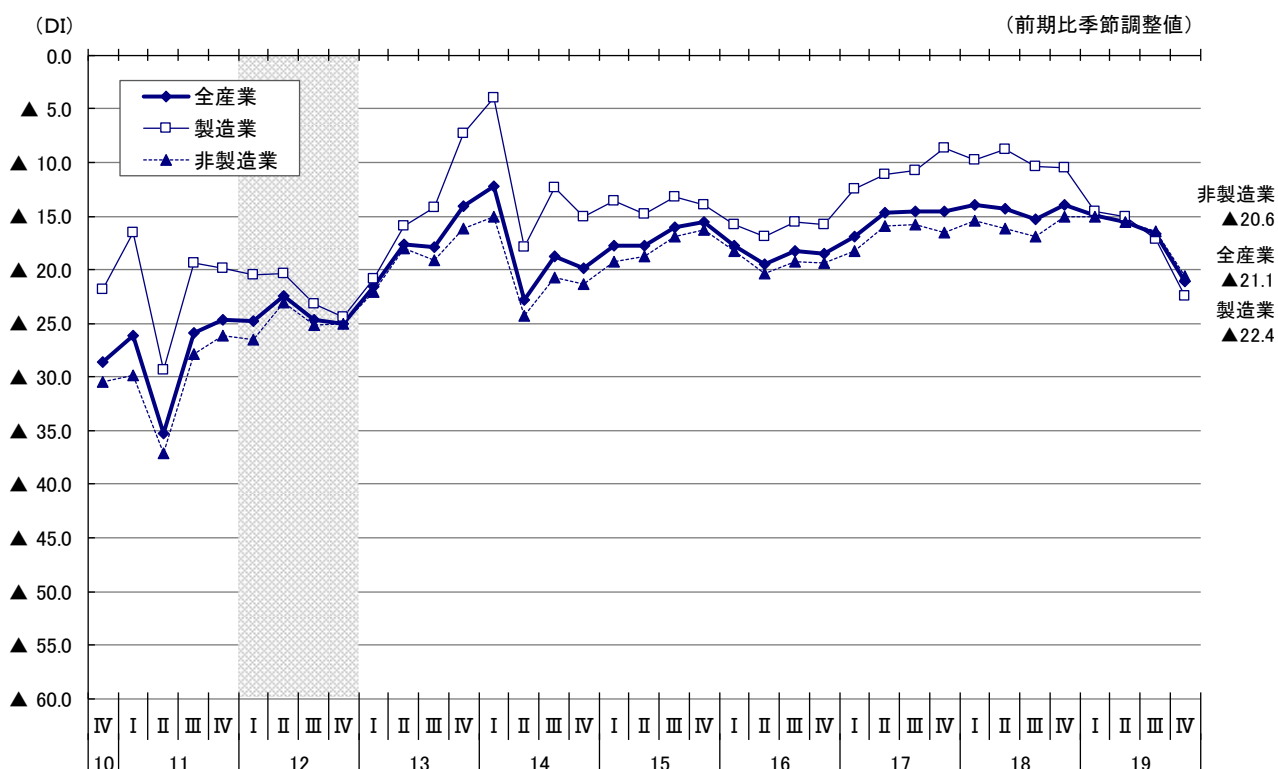
## 1. 業況判断DI (12ページ参照)

### (1) 全産業

2019年10-12月期の全産業の業況判断DIは、(前期▲16.6→) ▲21.1 (前期差4.5ポイント減) となり、4期連続してマイナス幅が拡大した。

製造業の業況判断DIは、(前期▲17.2→) ▲22.4 (前期差5.2ポイント減) と6期連続してマイナス幅が拡大した。非製造業の業況判断DIは、(前期▲16.4→) ▲20.6 (前期差4.2ポイント減) と3期連続してマイナス幅が拡大した。

中小企業の業況判断DIの推移

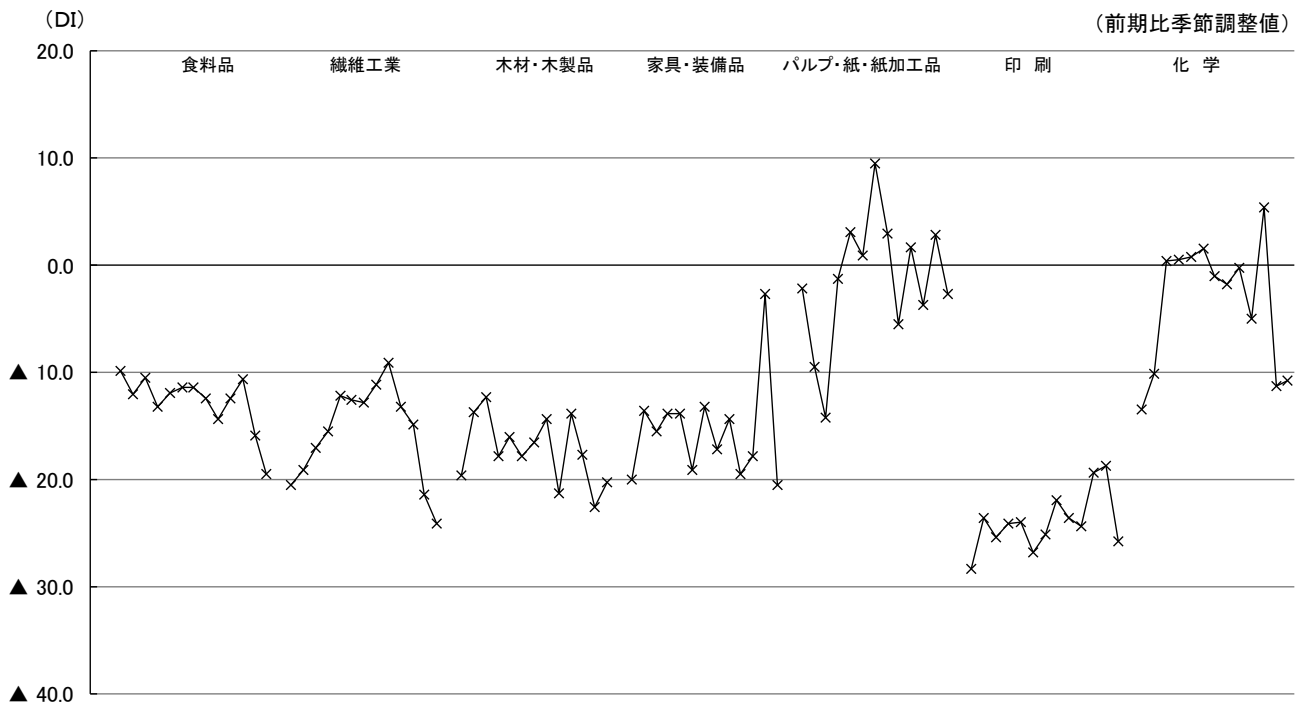


(2) 製造業

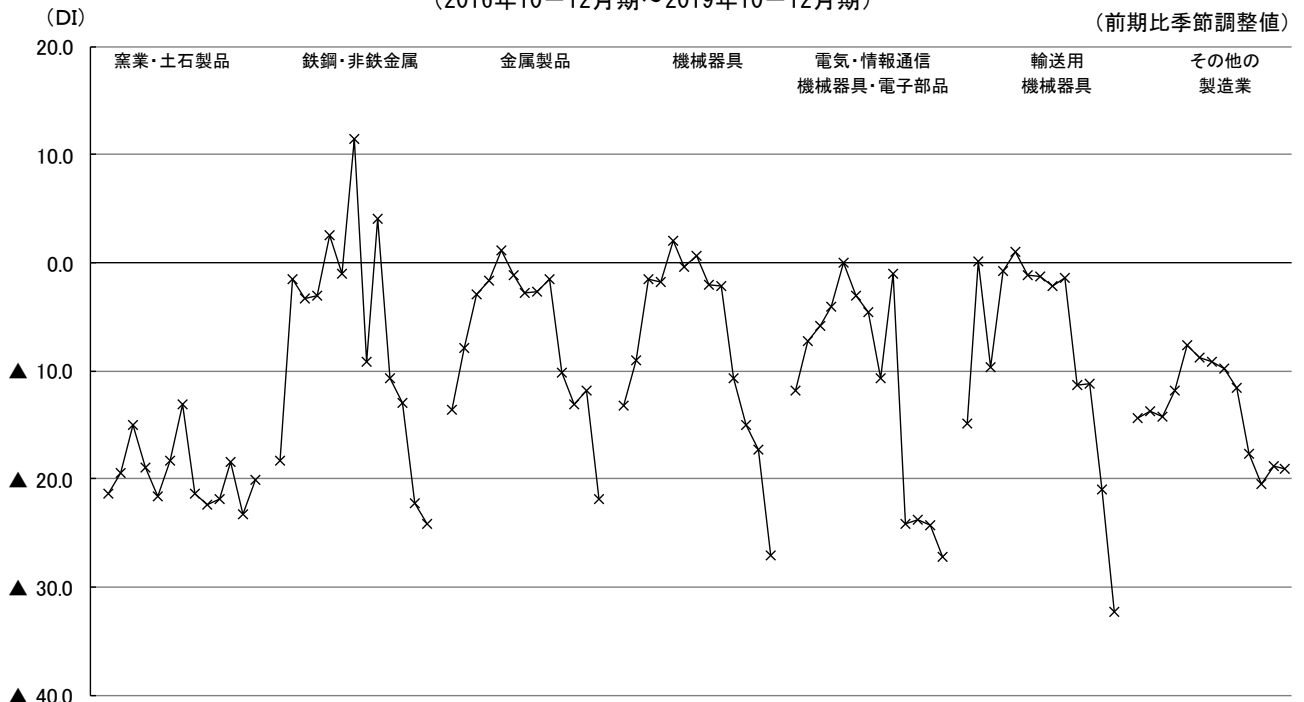
製造業の業況判断DIは、(前期▲17.2→) ▲22.4(前期差5.2ポイント減)と6期連続してマイナス幅が拡大した。

製造業の14業種の内訳では、窯業・土石製品で▲20.1(前期差3.2ポイント増)、木材・木製品で▲20.3(前期差2.3ポイント増)、化学で▲10.8(前期差0.5ポイント増)と3業種でマイナス幅が縮小した。一方、パルプ・紙・紙加工品が▲2.7(前期差5.5ポイント減)とプラスからマイナスに転じ、家具・装備品で▲20.6(前期差17.9ポイント減)、輸送用機械器具で▲32.3(前期差11.4ポイント減)、金属製品で▲21.9(前期差10.1ポイント減)など11業種でマイナス幅が拡大した。

中小企業の製造業 業種別 業況判断DIの推移(1)  
(2016年10-12月期~2019年10-12月期)



中小企業の製造業 業種別 業況判断DIの推移(2)  
(2016年10-12月期~2019年10-12月期)



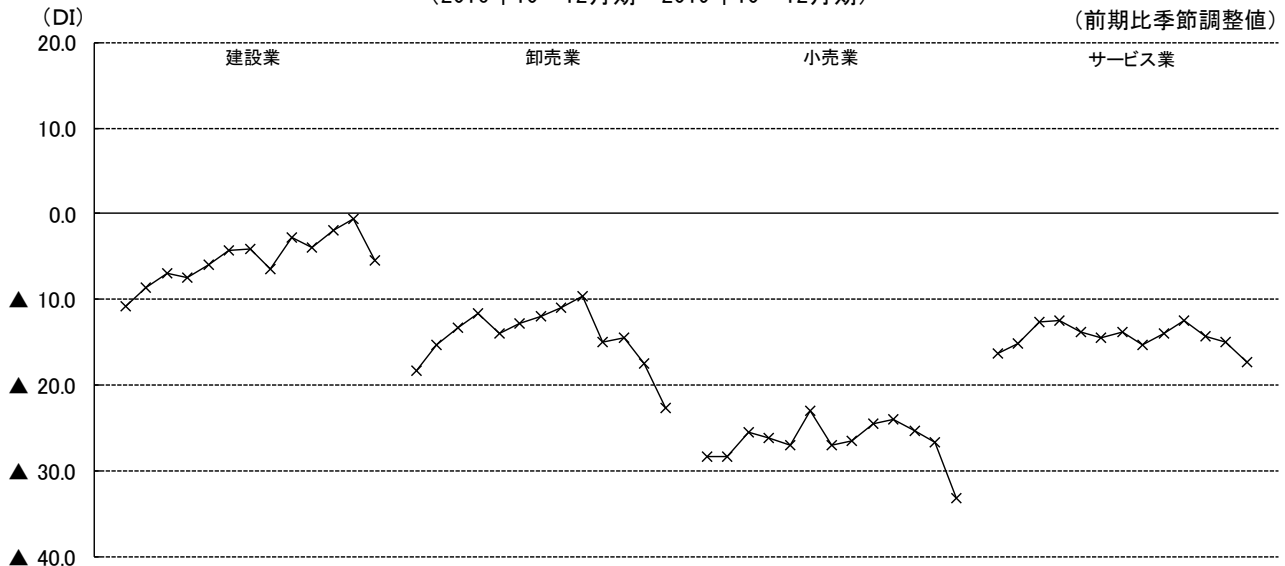
(3) 非製造業

非製造業の業況判断DIは、（前期▲16.4→）▲20.6（前期差4.2ポイント減）と3期連続してマイナス幅が拡大した。

産業別に見ると、小売業で▲33.1（前期差6.5ポイント減）、卸売業で▲22.7（前期差5.3ポイント減）、建設業で▲5.5（前期差4.9ポイント減）、サービス業で▲17.3（前期差2.4ポイント減）とマイナス幅が拡大した。

中小企業の非製造業 産業別 業況判断DIの推移

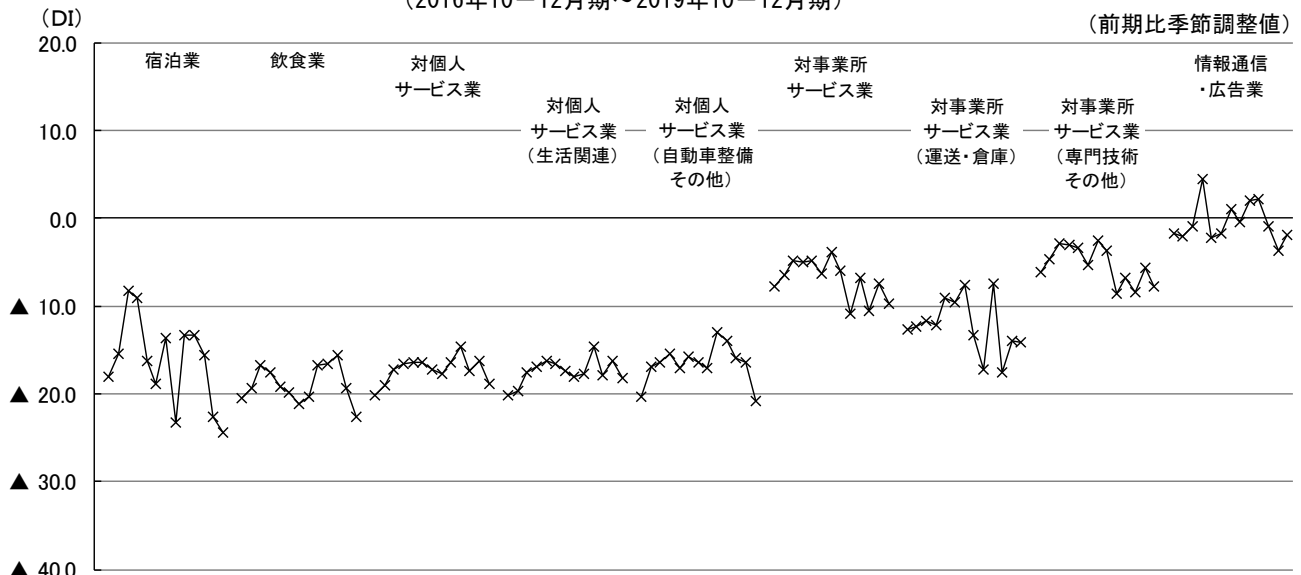
（2016年10-12月期～2019年10-12月期）



サービス業の内訳では、情報通信・広告業で▲1.9（前期差1.8ポイント増）とマイナス幅が縮小した。一方、対個人サービス業（自動車整備その他）で▲20.9（前期差4.4ポイント減）、飲食業で▲22.7（前期差3.3ポイント減）、対事業所サービス業（専門技術その他）で▲7.8（前期差2.2ポイント減）、対個人サービス業（生活関連）で▲18.2（前期差2.0ポイント減）、宿泊業で▲24.4（前期差1.8ポイント減）、対事業所サービス業（運送・倉庫）で▲14.2（前期差0.3ポイント減）とマイナス幅が拡大した。

中小企業のサービス業 業種別 業況判断DIの推移

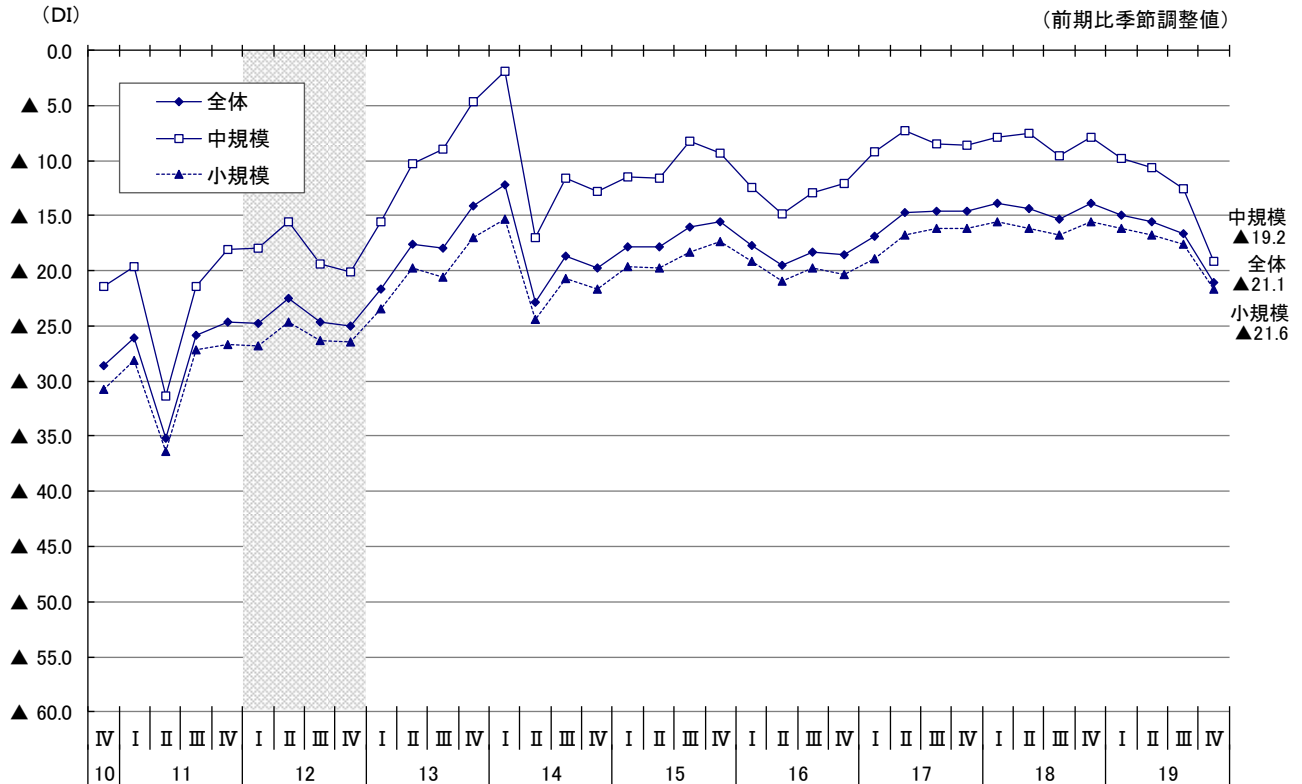
（2016年10-12月期～2019年10-12月期）



(注) 「対個人サービス業（生活関連）」は、不動産業、洗濯・美容・美容・浴場業、その他の生活関連サービス業等の7業種。  
「対個人サービス業（自動車整備その他）」は、自動車整備業、機械等修理業。  
「対事業所サービス業（運送・倉庫）」は、道路旅客運送業、道路貨物運送業、倉庫業等の5業種。  
「対事業所サービス業（専門技術その他）」は、専門サービス業、技術サービス業、廃棄物処理業等の5業種。

[参考]

中小企業の業況判断D Iの推移[規模別]

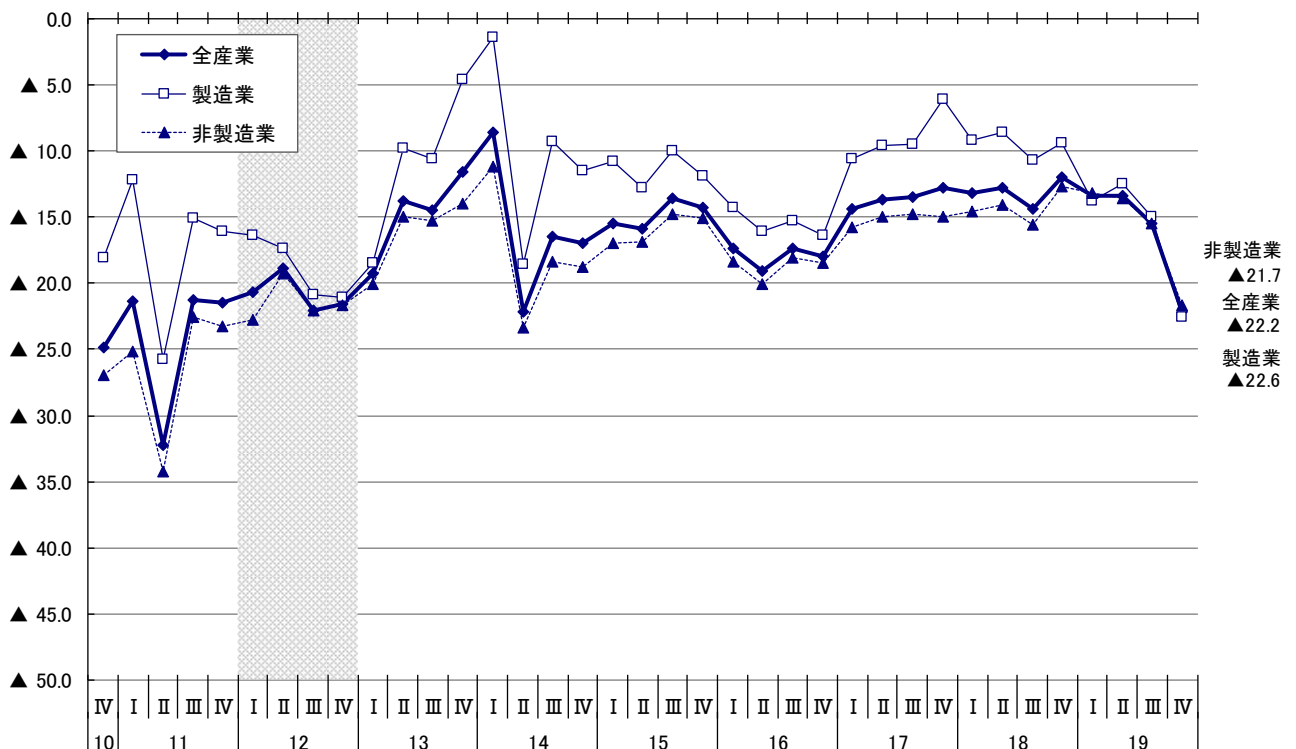


## 2. 売上額D I (13ページ参照)

全産業の売上額D Iは、(前期▲15.5→) ▲22.2(前期差6.7ポイント減)と2期連続してマイナス幅が拡大した。

産業別に見ると、製造業で(前期▲15.0→) ▲22.6(前期差7.6ポイント減)と2期連続してマイナス幅が拡大し、非製造業で(前期▲15.5→) ▲21.7(前期差6.2ポイント減)と4期連続してマイナス幅が拡大した。

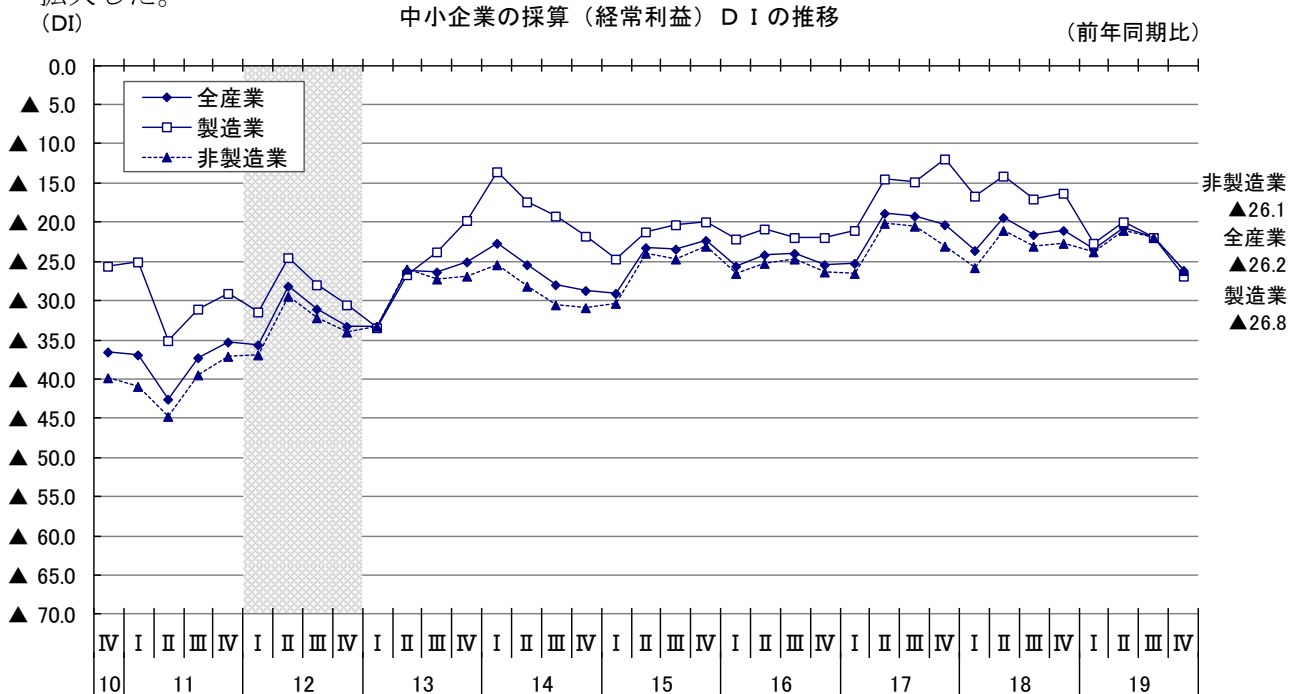
中小企業の売上額D Iの推移 (前期比季節調整値)



### 3. 採算（経常利益）D I（14ページ参照）

全産業の採算（経常利益）D I（「好転」－「悪化」、前年同期比）は、（前期▲21.9→）▲26.2（前期差4.3ポイント減）と2期連続してマイナス幅が拡大した。

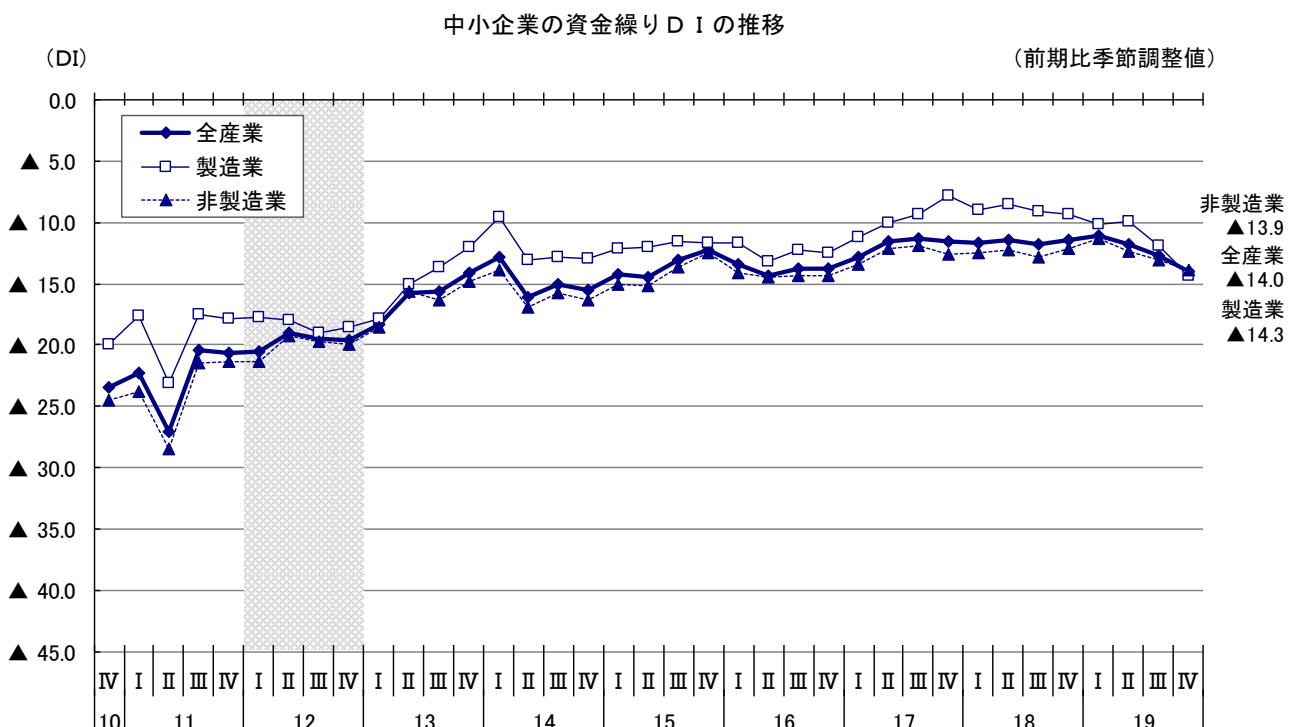
産業別に見ると、製造業で（前期▲21.9→）▲26.8（前期差4.9ポイント減）、非製造業で（前期▲21.9→）▲26.1（前期差4.2ポイント減）といずれも2期連続してマイナス幅が拡大した。



### 4. 資金繰りD I（14ページ参照）

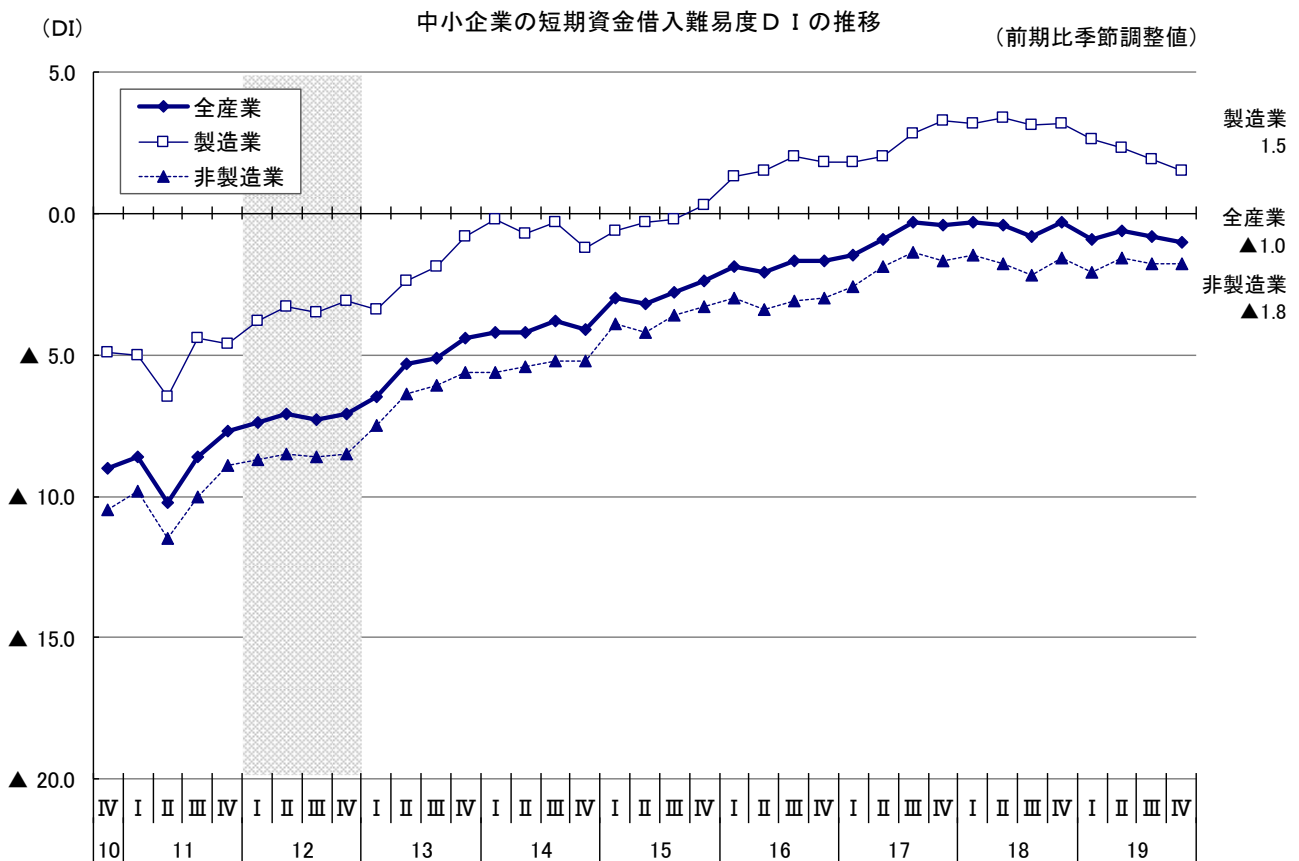
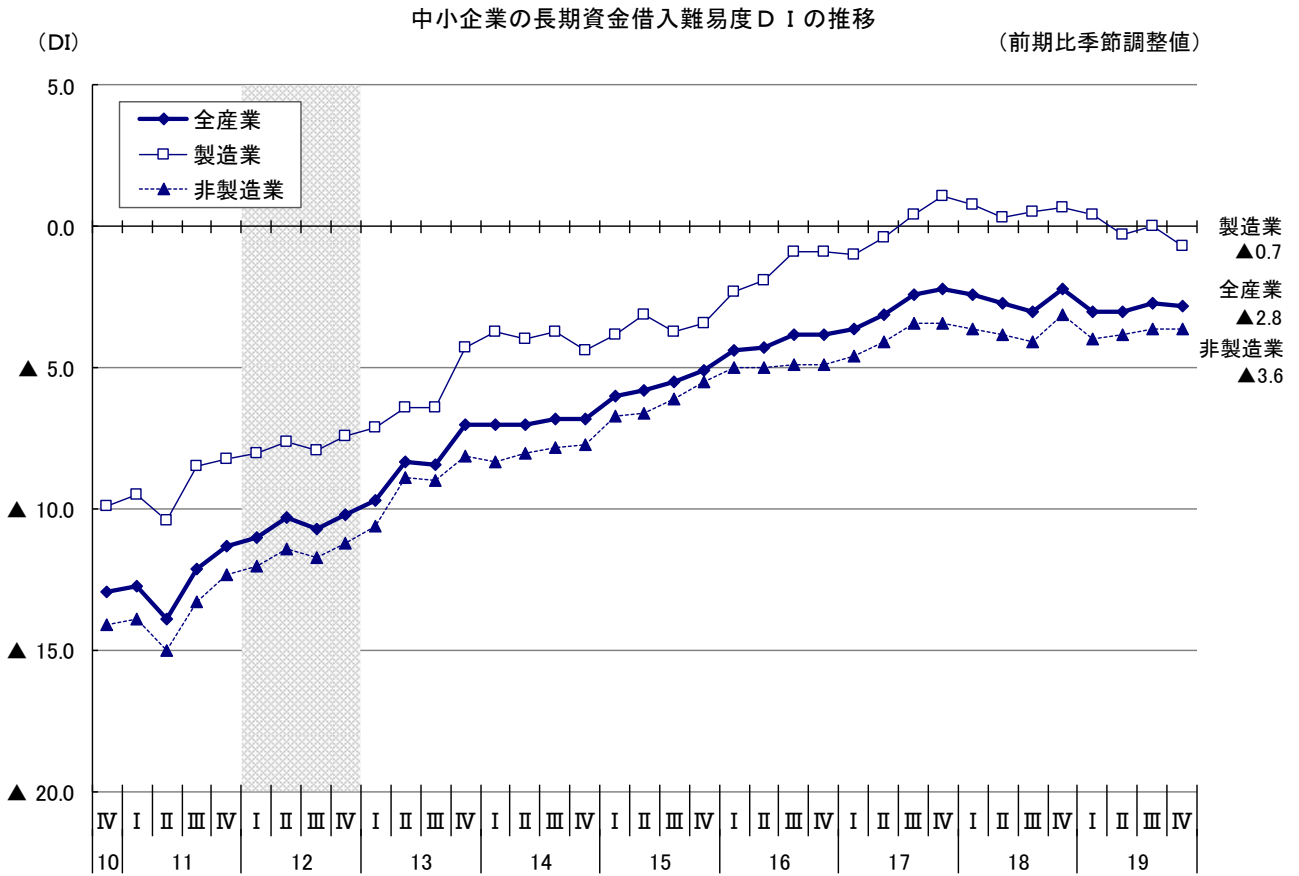
全産業の資金繰りD Iは、（前期▲12.7→）▲14.0（前期差1.3ポイント減）と3期連続してマイナス幅が拡大した。

産業別に見ると、製造業で（前期▲11.9→）▲14.3（前期差2.4ポイント減）と2期連続してマイナス幅が拡大し、非製造業で（前期▲13.1→）▲13.9（前期差0.8ポイント減）と3期連続してマイナス幅が拡大した。



## 5. 借入難易度D I (14ページ参照)

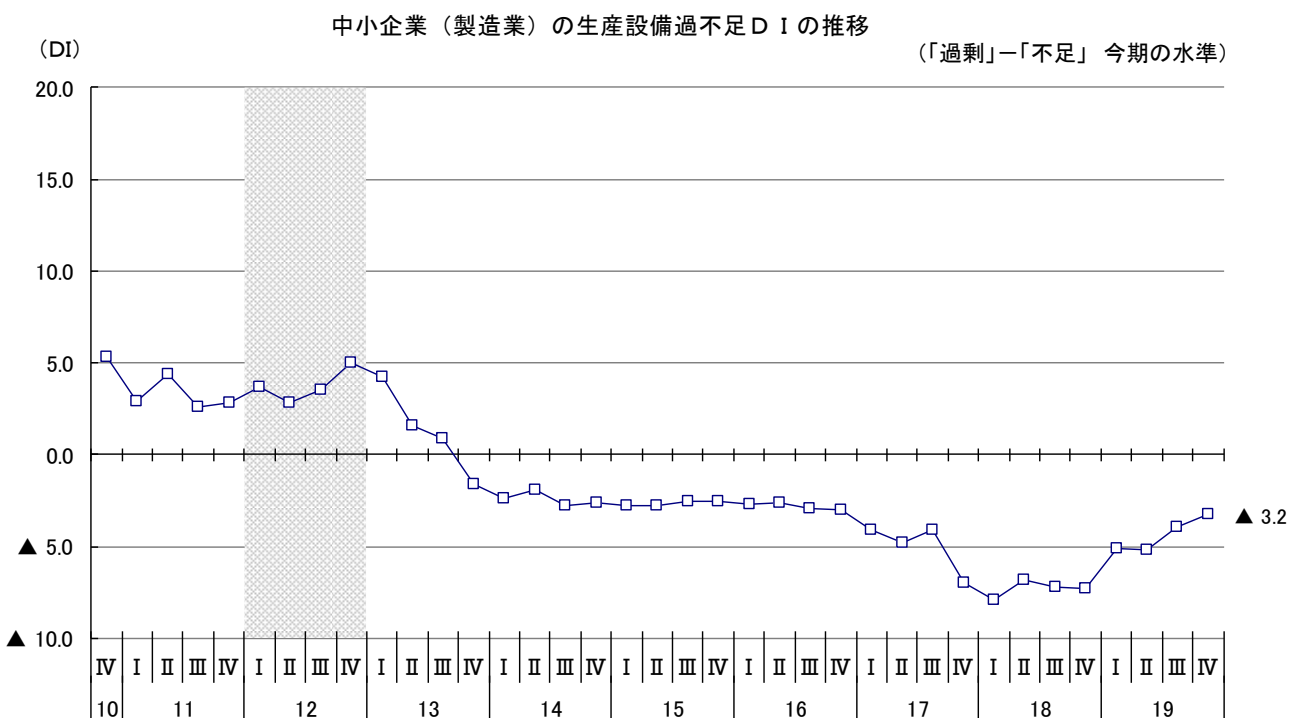
全産業の長期資金借入難易度D Iは、(前期▲2.7→) ▲2.8(前期差0.1ポイント減)と3期ぶりにマイナス幅が拡大し、全産業の短期資金借入難易度D Iは、(前期▲0.8→) ▲1.0(前期差0.2ポイント減)と2期連続してマイナス幅が拡大した。





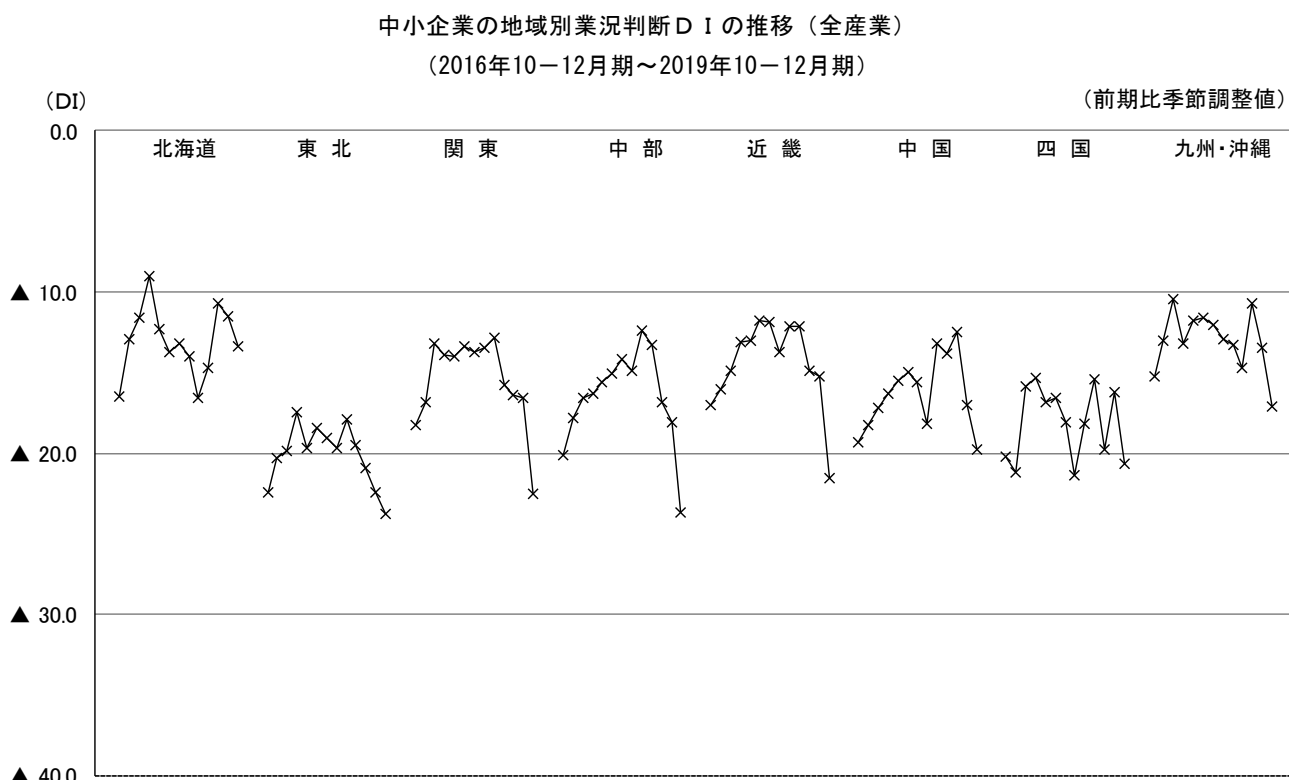
## 6. 生産設備過不足D I（15ページ参照）

製造業の生産設備過不足D I（「過剰」－「不足」、今期の水準）は、（前期▲3.9→）▲3.2（前期差0.7ポイント増）と2期連続してマイナス幅が縮小した。



## 7. 地域別業況判断D I（16～19ページ参照）

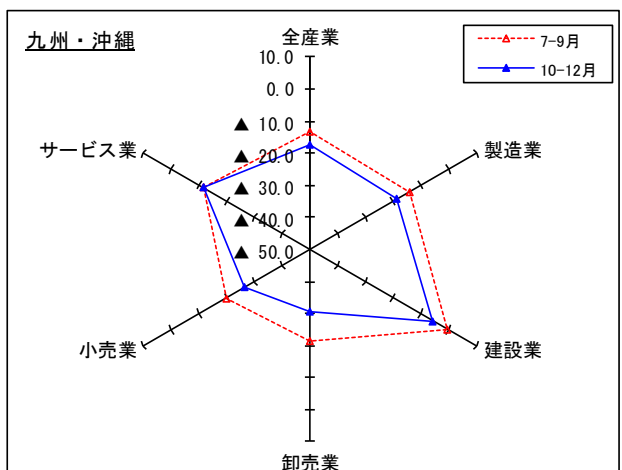
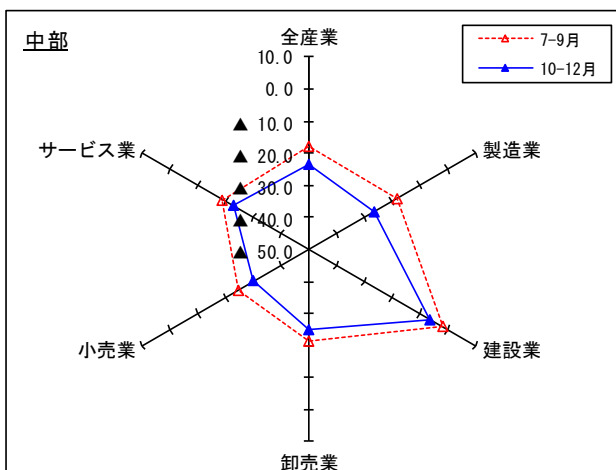
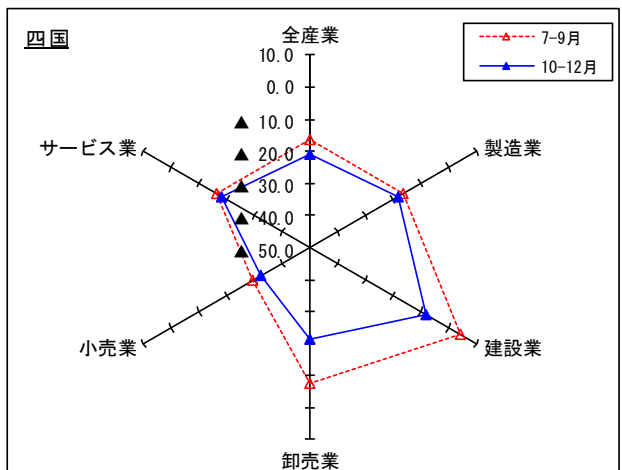
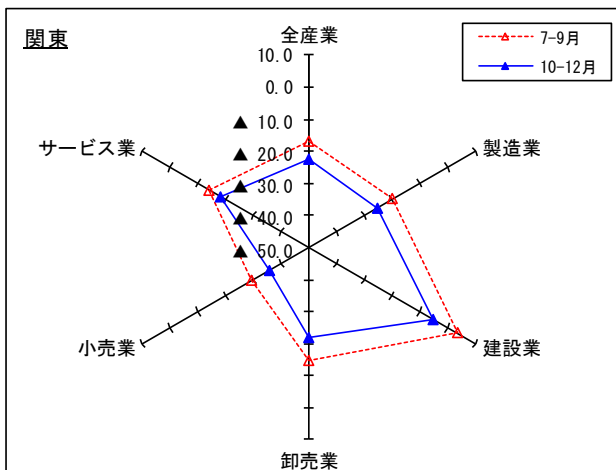
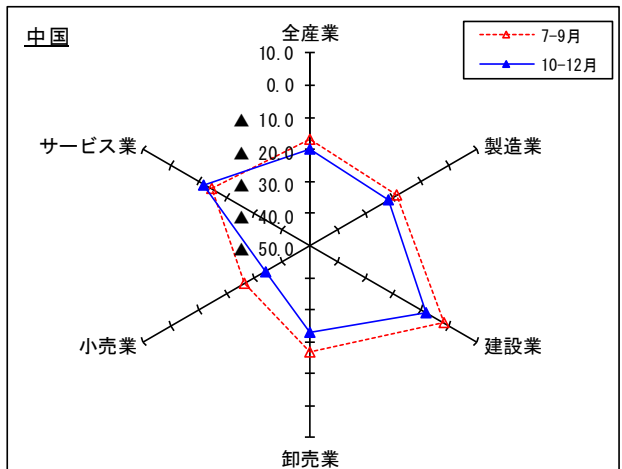
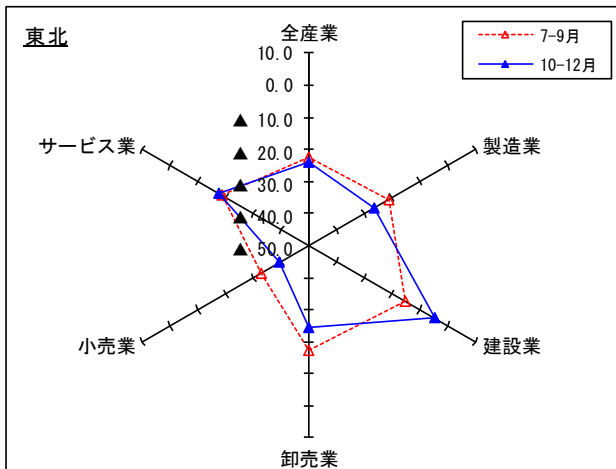
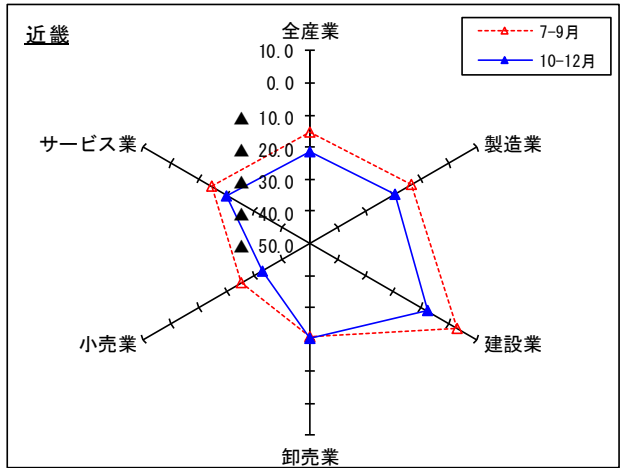
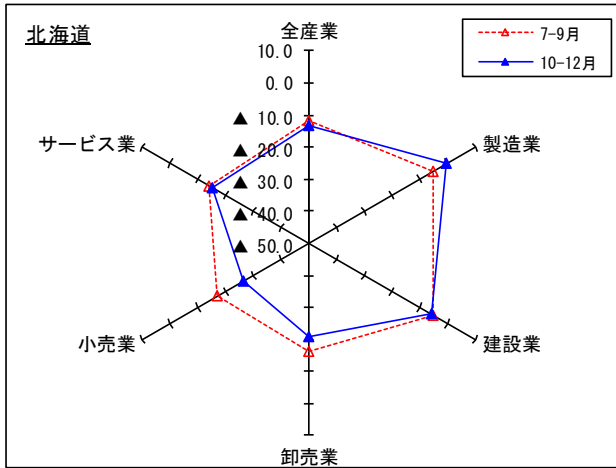
地域別の業況判断D I（全産業）は、近畿、関東、中部、四国、九州・沖縄、中国、北海道、東北のすべての地域でマイナス幅が拡大した。



(注)1. 地域区分は、各経済産業局管内の都道府県により区分している。

2. 関東には、新潟、長野、山梨、静岡の各県、中部には、石川、富山の各県、近畿には、福井県を含む。九州・沖縄は、九州各県と沖縄県の合計。

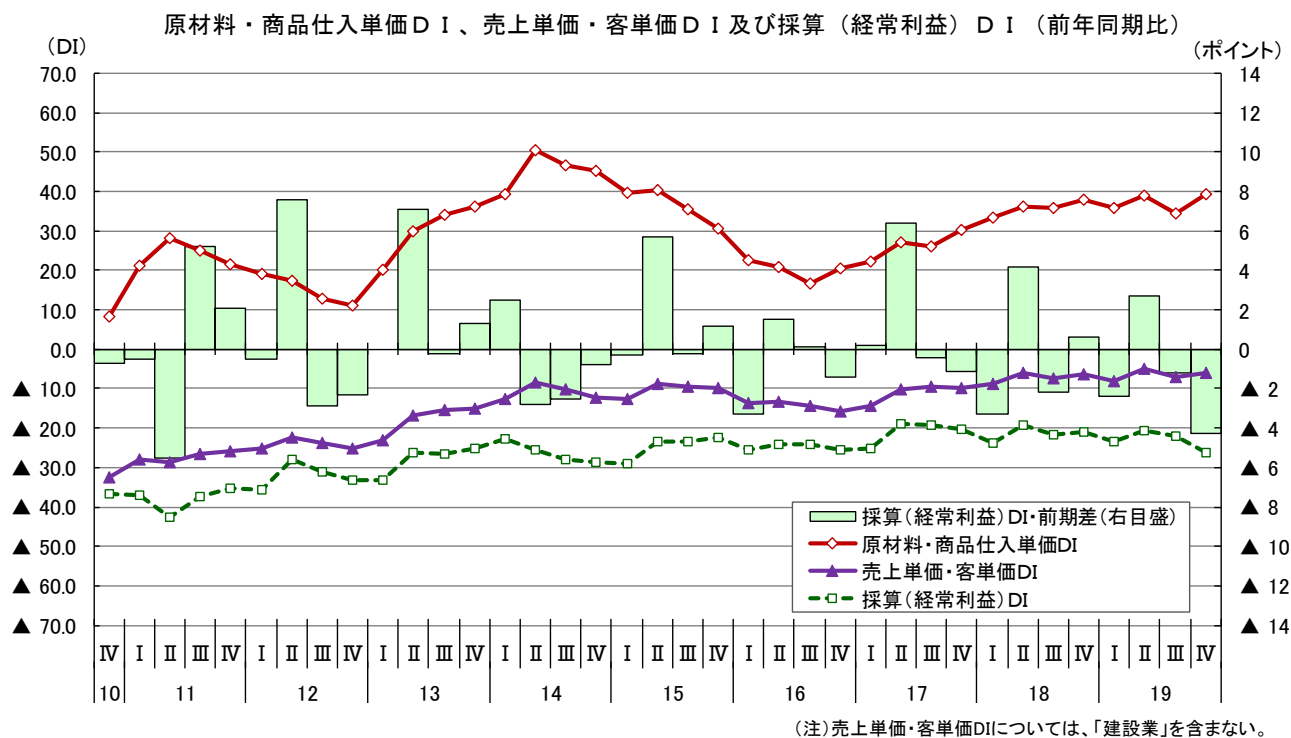
## 各地域における産業別の動向（業況判断DI・前期比季節調整値）



## ＜トピックス①＞原材料・商品仕入単価、売上単価と採算（経常利益）の各D Iの動きについて

今期の原材料・商品仕入単価D I（「上昇」－「低下」、前年同期比）は、（前期34.5→）39.2（前期差4.7ポイント増）と2期ぶりにプラス幅が拡大した。

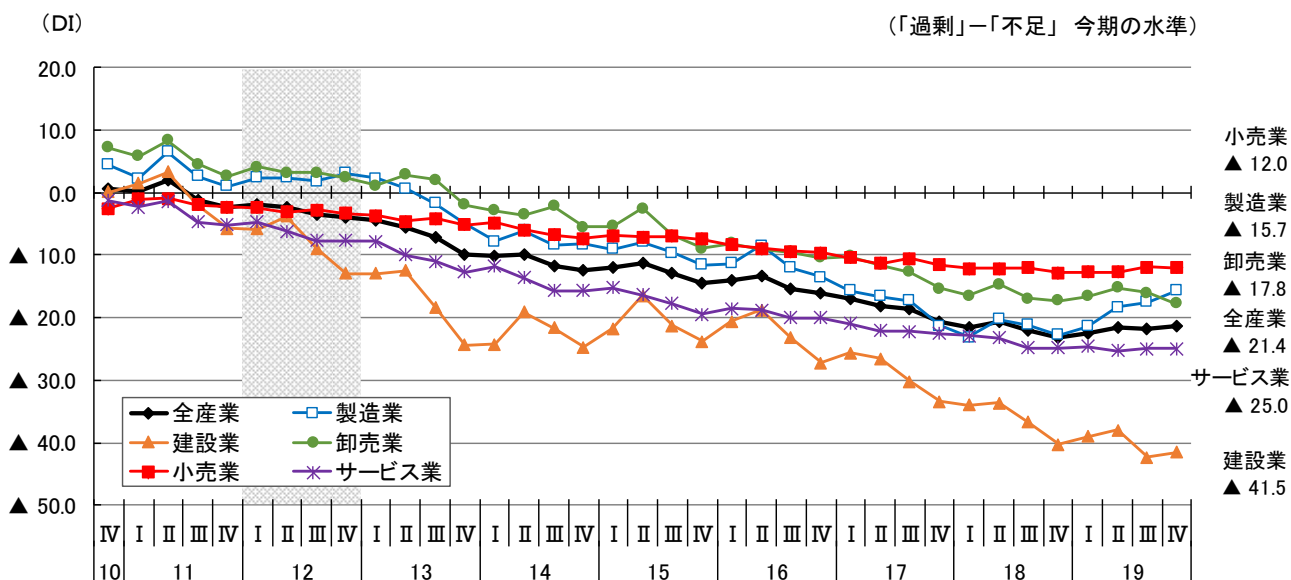
売上単価・客単価D I（同）は、（前期▲7.1→）▲6.1（前期差1.0ポイント増）と2期ぶりにマイナス幅が縮小し、採算（経常利益）D I（「好転」－「悪化」、前年同期比）は、（前期▲21.9→）▲26.2（前期差4.3ポイント減）と2期連続してマイナス幅が拡大した。



## ＜トピックス②＞従業員数過不足D I（今期の水準）の推移について

従業員数過不足D I（「過剰」－「不足」、今期の水準）は、（前期▲21.7→）▲21.4（前期差0.3ポイント増）と2期ぶりにマイナス幅が縮小し、不足感が弱まった。産業別に見ると、製造業、建設業でマイナス幅が縮小し、サービス業で横ばい、卸売業、小売業でマイナス幅が拡大した。

産業別従業員数過不足D I（今期の水準）の推移



## 【調査対象企業のコメント】

- ・ 10月からの消費税の増税に伴い、価格の見直しをした為、売上は微増したものの、利益にはあまりつながっていない。客数の減少が影響している。安定的な営業を継続する事が必要。[飲食業 北海道]
- ・ 増税後も単価は上げられず、年内はそのままでいく。来年になったら上げる予定です。価格についても他社と比べられるので上げられず利益につながらない。[窯業・土石製品 青森]
- ・ 台風被害の影響と温暖化により季節商品の動きが鈍い事が主な原因として考えている。今後さらに増税の影響がくる事を懸念している。[卸売業 宮城]
- ・ 米中貿易戦争に由来する半導体、ロボット、工作機械の受注大幅減に伴い、製造業全体の受注低下が顕著である反面、5G対応への期待感も含まれる現況である。[金属製品 山形]
- ・ 直近は新製品の受注で売上高は増加したが、収益性は悪化傾向にある。中長期的には自動車メーカーの海外展開及び電動化の動きに対応が難しく、受注拡大は厳しい状況である。加えて、米中貿易摩擦の影響を懸念している。[輸送用機械器具 茨城]
- ・ 消費税増税の駆け込み需要が弱かった。今回は増税の反動で売上減になりそうである。12月は予約があり、売上は伸びる見込み。[建設業 東京]
- ・ オリンピック特需の減少により、受注高は以前の水準に戻りつつある。[家具・装備品 神奈川]
- ・ 米中間の貿易関係悪化により設備投資が低調になっていますが、おそらく来期あたりから半導体メーカーの設備投資も徐々に活発化しそうな状況にありますので、年明けからは受注も増加すると思われます。[電気・情報通信機械器具・電子部品 山梨]
- ・ 台風19号による直接的な被害はなかったものの、被災直後の交通規制によるトラックのルート変更や、取引先がいくつか被害に遭い、11、12月の売上は百万単位で落ち込みそう。増税後の影響は特になし。[対事業所サービス業 長野]
- ・ 台風19号の影響によるキャンセルが発生。週末に向けての自然災害による公的交通機関の運行中止が続き、ダメージは大きい。[宿泊業 石川]
- ・ 中国及び韓国への輸出が減少している。国内消費も弱く感じられ、引合も減少している。[繊維工業 岐阜]
- ・ 宿泊業バブルの影響で過剰な宿泊施設ができ、適正価格での販売が困難な状況となり会社の体力勝負の様相を呈してきている。[宿泊業 京都]
- ・ 消費税10%による需要の停滞は、前回のアップ時より緩やかな感じであるが、徐々に影響が出てくると思われる。今期は一年で一番の需要拡大期であるが、稼動しても収益の増加に直結できていない。[対個人サービス業 兵庫]
- ・ 消費税の増税前の駆け込み需要がかなり多かったので、10月の単月の売上げの落ち込みが大きくなった。増税も落ち着いたので、11月から12月にかけての需要は例年通りに戻らと思う。[小売業 島根]
- ・ 台風19号の影響で元請の取引先である大手メーカーの製造ラインが被災しストップしており、このあおりを受け自社の製造も一旦ストップするよう依頼があった。このことで、12月から1月にかけて売上減少となる。[機械器具 岡山]
- ・ 消費税増税に伴い、料金の一部改正してお客様の様子を見ている所です。思ったよりスムーズに料金の値上げを受け入れて頂いていると思っています。[対個人サービス業 香川]
- ・ 消費税増税で10月度は停滞したが、キャッシュレス還元でカード売上が増加した。11～12月はボーナス商戦に期待します。[小売業 愛媛]
- ・ 10月からの消費税アップの影響で受注が落ち込んでいます。高額商品を中心に駆け込み需要があり年内いっぱい、受注減が続くと思います。年明けより平常に戻る様に期待しています。[家具・装備品 福岡]
- ・ 災害等での仕事は増加したものの一時的なものそれとともない材料の価格の上昇で利益はあまり望めない。年に何度も仕入価格が上がり製品にすぐ上乗せは出来ないため、利益が少ない。[その他の製造業 佐賀]
- ・ 売上は下がった。ただ、消費税増税による影響はほとんどない。人口減少の影響のほうがむしろ大きいと思う。軽減税率制度導入後は、仕入・売上を税率ごとに区別するよう区分経理を心がけている。[小売業 宮崎]

## 主要DI時系列表

### 1. 業況判断DI（「好転」-「悪化」 前期比季節調整値）

#### 1-(1) 全産業

産 業	2018年			2019年			前期差	2020年 1-3月見通し	今期と の差	
	4-6月	7-9月	10-12月	1-3月	4-6月	7-9月				10-12月
全産業	▲ 14.3	▲ 15.3	▲ 13.9	▲ 14.9	▲ 15.5	▲ 16.6	▲ 21.1	▲ 4.5	▲ 14.7	6.4
中規模	▲ 7.5	▲ 9.6	▲ 7.9	▲ 9.8	▲ 10.7	▲ 12.6	▲ 19.2	▲ 6.6	▲ 11.3	7.9
小規模	▲ 16.1	▲ 16.8	▲ 15.6	▲ 16.2	▲ 16.8	▲ 17.6	▲ 21.6	▲ 4.0	▲ 15.8	5.8
製造業	▲ 8.8	▲ 10.4	▲ 10.5	▲ 14.5	▲ 15.0	▲ 17.2	▲ 22.4	▲ 5.2	▲ 14.8	7.6
非製造業	▲ 16.1	▲ 16.9	▲ 15.0	▲ 15.0	▲ 15.6	▲ 16.4	▲ 20.6	▲ 4.2	▲ 14.7	5.9

#### 1-(2) 製造業

業 種	2018年			2019年			前期差	2020年 1-3月見通し	今期と の差	
	4-6月	7-9月	10-12月	1-3月	4-6月	7-9月				10-12月
食料品	▲ 11.5	▲ 12.5	▲ 14.4	▲ 12.5	▲ 10.7	▲ 15.9	▲ 19.5	▲ 3.6	▲ 10.0	9.5
繊維工業	▲ 12.9	▲ 11.2	▲ 9.2	▲ 13.3	▲ 14.9	▲ 21.5	▲ 24.1	▲ 2.6	▲ 15.2	8.9
木材・木製品	▲ 16.6	▲ 14.4	▲ 21.3	▲ 13.9	▲ 17.7	▲ 22.6	▲ 20.3	2.3	▲ 17.3	3.0
家具・装備品	▲ 13.2	▲ 17.2	▲ 14.4	▲ 19.5	▲ 17.8	▲ 2.7	▲ 20.6	▲ 17.9	▲ 19.7	0.9
パルプ・紙・紙加工品	9.4	2.9	▲ 5.6	1.6	▲ 3.8	2.8	▲ 2.7	▲ 5.5	4.1	6.8
印刷	▲ 25.1	▲ 22.0	▲ 23.6	▲ 24.4	▲ 19.4	▲ 18.7	▲ 25.8	▲ 7.1	▲ 21.2	4.6
化学	▲ 1.1	▲ 1.9	▲ 0.3	▲ 5.0	5.4	▲ 11.3	▲ 10.8	0.5	7.0	17.8
窯業・土石製品	▲ 13.1	▲ 21.3	▲ 22.4	▲ 21.8	▲ 18.4	▲ 23.3	▲ 20.1	3.2	▲ 16.5	3.6
鉄鋼・非鉄金属	11.5	▲ 9.2	4.1	▲ 10.7	▲ 13.0	▲ 22.2	▲ 24.1	▲ 1.9	▲ 18.8	5.3
金属製品	▲ 2.8	▲ 2.7	▲ 1.5	▲ 10.2	▲ 13.1	▲ 11.8	▲ 21.9	▲ 10.1	▲ 14.7	7.2
機械器具	0.7	▲ 2.0	▲ 2.2	▲ 10.7	▲ 15.0	▲ 17.3	▲ 27.0	▲ 9.7	▲ 21.6	5.4
電気・情報通信機械器具・電子部品	▲ 4.6	▲ 10.7	▲ 1.0	▲ 24.1	▲ 23.7	▲ 24.3	▲ 27.2	▲ 2.9	▲ 12.9	14.3
輸送用機械器具	▲ 1.3	▲ 2.1	▲ 1.4	▲ 11.3	▲ 11.2	▲ 20.9	▲ 32.3	▲ 11.4	▲ 15.7	16.6
その他の製造業	▲ 9.2	▲ 9.8	▲ 11.6	▲ 17.6	▲ 20.4	▲ 18.8	▲ 19.0	▲ 0.2	▲ 11.6	7.4

#### 1-(3) 非製造業

産 業・業 種	2018年			2019年			前期差	2020年 1-3月見通し	今期と の差	
	4-6月	7-9月	10-12月	1-3月	4-6月	7-9月				10-12月
建設業	▲ 4.1	▲ 6.4	▲ 2.7	▲ 3.9	▲ 2.0	▲ 0.6	▲ 5.5	▲ 4.9	▲ 7.3	▲ 1.8
総合工事業	▲ 5.1	▲ 5.2	▲ 3.7	▲ 3.8	▲ 2.4	▲ 1.0	▲ 7.2	▲ 6.2	▲ 8.5	▲ 1.3
職別・設備工事業	▲ 2.6	▲ 7.8	▲ 1.8	▲ 4.0	▲ 1.3	▲ 1.2	▲ 3.7	▲ 2.5	▲ 5.9	▲ 2.2
卸売業	▲ 12.0	▲ 10.9	▲ 9.6	▲ 14.9	▲ 14.4	▲ 17.4	▲ 22.7	▲ 5.3	▲ 14.4	8.3
小売業	▲ 26.9	▲ 26.4	▲ 24.5	▲ 24.0	▲ 25.3	▲ 26.6	▲ 33.1	▲ 6.5	▲ 23.5	9.6
サービス業	▲ 13.8	▲ 15.3	▲ 14.0	▲ 12.5	▲ 14.3	▲ 14.9	▲ 17.3	▲ 2.4	▲ 11.5	5.8
宿泊業	▲ 13.6	▲ 23.2	▲ 13.4	▲ 13.3	▲ 15.6	▲ 22.6	▲ 24.4	▲ 1.8	▲ 17.2	7.2
飲食業	▲ 21.1	▲ 20.4	▲ 16.8	▲ 16.6	▲ 15.6	▲ 19.4	▲ 22.7	▲ 3.3	▲ 14.7	8.0
対個人サービス業	▲ 17.2	▲ 17.8	▲ 16.5	▲ 14.6	▲ 17.4	▲ 16.2	▲ 18.8	▲ 2.6	▲ 12.6	6.2
対個人サービス業 (生活関連)	▲ 17.4	▲ 18.0	▲ 17.8	▲ 14.7	▲ 17.9	▲ 16.2	▲ 18.2	▲ 2.0	▲ 11.3	6.9
対個人サービス業 (自動車整備その他)	▲ 16.5	▲ 17.1	▲ 13.0	▲ 13.9	▲ 16.0	▲ 16.5	▲ 20.9	▲ 4.4	▲ 16.3	4.6
対事業所サービス業	▲ 3.8	▲ 5.9	▲ 10.8	▲ 6.8	▲ 10.6	▲ 7.5	▲ 9.8	▲ 2.3	▲ 6.8	3.0
対事業所サービス業 (運送・倉庫)	▲ 7.6	▲ 13.4	▲ 17.2	▲ 7.4	▲ 17.6	▲ 13.9	▲ 14.2	▲ 0.3	▲ 13.5	0.7
対事業所サービス業 (専門技術その他)	▲ 2.6	▲ 3.7	▲ 8.6	▲ 6.8	▲ 8.5	▲ 5.6	▲ 7.8	▲ 2.2	▲ 5.0	2.8
情報通信・広告業	1.0	▲ 0.4	2.0	2.2	▲ 1.0	▲ 3.7	▲ 1.9	1.8	2.2	4.1

2. -(1) 売上額DI (「増加」-「減少」 前期比季節調整値)

産 業	2018年			2019年				前期差
	4-6月	7-9月	10-12月	1-3月	4-6月	7-9月	10-12月	
全産業	▲ 12.8	▲ 14.4	▲ 12.0	▲ 13.4	▲ 13.4	▲ 15.5	▲ 22.2	▲ 6.7
製造業	▲ 8.6	▲ 10.7	▲ 9.4	▲ 13.8	▲ 12.5	▲ 15.0	▲ 22.6	▲ 7.6
非製造業	▲ 14.1	▲ 15.6	▲ 12.7	▲ 13.2	▲ 13.6	▲ 15.5	▲ 21.7	▲ 6.2
建設業	▲ 2.8	▲ 9.7	▲ 3.2	▲ 3.2	▲ 1.9	▲ 2.5	▲ 7.9	▲ 5.4
卸売業	▲ 12.9	▲ 9.2	▲ 8.3	▲ 14.4	▲ 10.7	▲ 16.9	▲ 26.0	▲ 9.1
小売業	▲ 22.9	▲ 23.1	▲ 20.5	▲ 21.0	▲ 22.0	▲ 25.4	▲ 33.1	▲ 7.7
サービス業	▲ 12.0	▲ 13.8	▲ 11.5	▲ 10.9	▲ 12.2	▲ 13.5	▲ 18.5	▲ 5.0

2. -(2) 売上単価・客単価DI (「上昇」-「低下」 前期比季節調整値)

産 業	2018年			2019年				前期差
	4-6月	7-9月	10-12月	1-3月	4-6月	7-9月	10-12月	
全産業	▲ 7.6	▲ 7.8	▲ 6.5	▲ 6.9	▲ 6.9	▲ 8.2	▲ 8.2	0.0
製造業	▲ 0.4	▲ 0.8	0.2	0.8	0.8	▲ 1.1	▲ 1.1	0.0
非製造業	▲ 10.5	▲ 10.4	▲ 9.2	▲ 10.0	▲ 10.0	▲ 10.9	▲ 10.9	0.0
卸売業	4.0	9.6	7.6	2.8	6.4	1.9	▲ 0.5	▲ 2.4
小売業	▲ 18.2	▲ 18.4	▲ 15.8	▲ 17.9	▲ 18.8	▲ 19.2	▲ 22.2	▲ 3.0
サービス業	▲ 7.7	▲ 8.4	▲ 7.4	▲ 6.0	▲ 6.7	▲ 7.2	▲ 3.9	3.3

2. -(3) 売上単価・客単価DI (「上昇」-「低下」 前年同期比)

産 業	2018年			2019年				前期差	2020年	今期との差
	4-6月	7-9月	10-12月	1-3月	4-6月	7-9月	10-12月		1-3月見通し	
全産業	▲ 6.0	▲ 7.5	▲ 6.4	▲ 8.0	▲ 4.9	▲ 7.1	▲ 6.1	1.0	▲ 8.6	▲ 2.5
製造業	2.7	1.9	2.7	3.5	4.5	2.4	3.1	0.7	▲ 1.0	▲ 4.1
非製造業	▲ 9.3	▲ 11.1	▲ 10.1	▲ 12.7	▲ 8.6	▲ 10.8	▲ 9.8	1.0	▲ 11.5	▲ 1.7
卸売業	9.6	10.9	12.7	7.3	10.6	7.6	5.2	▲ 2.4	2.1	▲ 3.1
小売業	▲ 18.4	▲ 22.2	▲ 19.5	▲ 24.5	▲ 19.8	▲ 23.0	▲ 24.3	▲ 1.3	▲ 23.8	0.5
サービス業	▲ 6.2	▲ 7.0	▲ 7.2	▲ 7.5	▲ 3.7	▲ 4.9	▲ 1.5	3.4	▲ 4.9	▲ 3.4

3. 原材料・商品仕入単価DI (「上昇」-「低下」 前年同期比)

産 業	2018年			2019年				前期差	2020年	今期との差
	4-6月	7-9月	10-12月	1-3月	4-6月	7-9月	10-12月		1-3月見通し	
全産業	36.2	35.8	37.8	35.7	39.1	34.5	39.2	4.7	31.3	▲ 7.9
製造業	49.9	48.2	50.5	50.3	50.2	43.6	42.8	▲ 0.8	32.8	▲ 10.0
非製造業	31.9	31.8	33.7	30.9	35.5	31.6	38.1	6.5	30.8	▲ 7.3
建設業	40.6	38.9	43.1	42.8	46.0	42.2	46.7	4.5	36.7	▲ 10.0
卸売業	37.8	40.7	39.5	36.8	41.0	34.9	32.9	▲ 2.0	27.2	▲ 5.7
小売業	23.5	23.7	25.8	20.1	27.2	23.1	29.7	6.6	23.6	▲ 6.1
サービス業	33.8	33.7	35.0	33.4	36.8	33.4	42.4	9.0	34.8	▲ 7.6

4. 在庫水準DI (「過剰」-「不足」 今期の水準)

産 業	2018年			2019年				前期差
	4-6月	7-9月	10-12月	1-3月	4-6月	7-9月	10-12月	
全産業	7.7	7.1	6.9	7.8	7.8	7.0	6.8	▲ 0.2
製造業	2.2	2.2	2.5	3.5	2.7	4.1	2.3	▲ 1.8
非製造業	11.8	10.6	10.2	10.9	11.4	9.1	10.3	1.2
卸売業	13.7	15.1	12.7	13.7	15.9	13.0	16.2	3.2
小売業	11.3	9.5	9.5	10.2	10.4	8.1	8.9	0.8

5. 採算(経常利益)DI (「好転」-「悪化」 前年同期比)

産 業	2018年			2019年			前期差	2020年	今期との差	
	4-6月	7-9月	10-12月	1-3月	4-6月	7-9月		10-12月		1-3月見通し
全産業	▲ 19.4	▲ 21.6	▲ 21.0	▲ 23.4	▲ 20.7	▲ 21.9	▲ 26.2	▲ 4.3	▲ 24.0	2.2
製造業	▲ 14.1	▲ 17.1	▲ 16.3	▲ 22.7	▲ 20.0	▲ 21.9	▲ 26.8	▲ 4.9	▲ 24.1	2.7
非製造業	▲ 21.1	▲ 23.1	▲ 22.6	▲ 23.7	▲ 21.0	▲ 21.9	▲ 26.1	▲ 4.2	▲ 24.0	2.1
建設業	▲ 12.6	▲ 15.1	▲ 11.8	▲ 11.9	▲ 9.4	▲ 9.0	▲ 11.2	▲ 2.2	▲ 14.7	▲ 3.5
卸売業	▲ 19.0	▲ 19.2	▲ 16.8	▲ 22.2	▲ 22.1	▲ 20.6	▲ 27.5	▲ 6.9	▲ 23.7	3.8
小売業	▲ 29.2	▲ 31.2	▲ 31.2	▲ 31.7	▲ 30.7	▲ 31.6	▲ 36.4	▲ 4.8	▲ 32.3	4.1
サービス業	▲ 18.7	▲ 20.9	▲ 21.4	▲ 22.5	▲ 17.8	▲ 19.9	▲ 23.8	▲ 3.9	▲ 21.5	2.3

6. 資金繰りDI (「好転」-「悪化」 前期比季節調整値)

産 業	2018年			2019年			前期差	
	4-6月	7-9月	10-12月	1-3月	4-6月	7-9月		10-12月
全産業	▲ 11.4	▲ 11.8	▲ 11.4	▲ 11.1	▲ 11.8	▲ 12.7	▲ 14.0	▲ 1.3
製造業	▲ 8.5	▲ 9.1	▲ 9.3	▲ 10.2	▲ 9.9	▲ 11.9	▲ 14.3	▲ 2.4
非製造業	▲ 12.3	▲ 12.8	▲ 12.1	▲ 11.3	▲ 12.4	▲ 13.1	▲ 13.9	▲ 0.8
建設業	▲ 3.6	▲ 3.6	▲ 2.1	▲ 1.1	▲ 1.4	▲ 0.3	▲ 3.0	▲ 2.7
卸売業	▲ 9.0	▲ 6.7	▲ 7.0	▲ 9.1	▲ 7.6	▲ 10.6	▲ 11.0	▲ 0.4
小売業	▲ 19.2	▲ 20.1	▲ 19.1	▲ 17.8	▲ 20.8	▲ 20.8	▲ 22.0	▲ 1.2
サービス業	▲ 11.0	▲ 12.1	▲ 11.6	▲ 10.8	▲ 11.3	▲ 12.6	▲ 12.7	▲ 0.1

7. 借入難易度 (「容易」-「困難」 前期比季節調整値)

(上段:長期資金、下段:短期資金)

産 業	2018年			2019年			前期差	2020年	今期との差	
	4-6月	7-9月	10-12月	1-3月	4-6月	7-9月		10-12月		1-3月見通し
全産業	▲ 2.7	▲ 3.0	▲ 2.2	▲ 3.0	▲ 3.0	▲ 2.7	▲ 2.8	▲ 0.1	▲ 4.1	▲ 1.3
	▲ 0.4	▲ 0.8	▲ 0.3	▲ 0.9	▲ 0.6	▲ 0.8	▲ 1.0	▲ 0.2	▲ 2.3	▲ 1.3
製造業	0.3	0.5	0.7	0.4	▲ 0.3	0.0	▲ 0.7	▲ 0.7	▲ 2.1	▲ 1.4
	3.4	3.1	3.2	2.6	2.3	1.9	1.5	▲ 0.4	▲ 0.1	▲ 1.6
非製造業	▲ 3.8	▲ 4.1	▲ 3.1	▲ 4.0	▲ 3.8	▲ 3.6	▲ 3.6	0.0	▲ 4.8	▲ 1.2
	▲ 1.8	▲ 2.2	▲ 1.6	▲ 2.1	▲ 1.6	▲ 1.8	▲ 1.8	0.0	▲ 3.2	▲ 1.4
建設業	3.9	3.7	6.1	5.4	6.3	5.4	5.8	0.4	3.8	▲ 2.0
	6.6	5.6	8.5	7.8	8.3	7.3	6.7	▲ 0.6	5.2	▲ 1.5
卸売業	2.6	0.8	1.8	0.2	▲ 1.7	0.9	▲ 1.3	▲ 2.2	▲ 2.4	▲ 1.1
	4.3	3.5	3.8	1.4	1.7	2.4	0.6	▲ 1.8	0.0	▲ 0.6
小売業	▲ 8.6	▲ 8.6	▲ 8.0	▲ 8.0	▲ 9.2	▲ 8.1	▲ 8.7	▲ 0.6	▲ 9.2	▲ 0.5
	▲ 6.4	▲ 6.6	▲ 6.1	▲ 5.9	▲ 6.1	▲ 6.1	▲ 6.7	▲ 0.6	▲ 7.4	▲ 0.7
サービス業	▲ 4.6	▲ 4.8	▲ 4.9	▲ 5.5	▲ 4.5	▲ 4.5	▲ 4.5	0.0	▲ 5.7	▲ 1.2
	▲ 3.1	▲ 3.4	▲ 3.6	▲ 4.1	▲ 3.0	▲ 3.2	▲ 2.9	0.3	▲ 4.2	▲ 1.3

8. 従業員数DI (「増加」-「減少」 前年同期比)

産 業	2018年			2019年			前期差	2020年	今期との差	
	4-6月	7-9月	10-12月	1-3月	4-6月	7-9月		10-12月		1-3月見通し
全産業	▲ 3.4	▲ 4.0	▲ 4.3	▲ 4.5	▲ 3.4	▲ 4.6	▲ 4.1	0.5	▲ 4.1	0.0
製造業	0.3	▲ 1.8	▲ 1.4	▲ 2.2	▲ 0.7	▲ 3.4	▲ 2.6	0.8	▲ 2.7	▲ 0.1
非製造業	▲ 4.6	▲ 4.7	▲ 5.3	▲ 5.3	▲ 4.3	▲ 5.0	▲ 4.6	0.4	▲ 4.5	0.1
建設業	▲ 2.2	▲ 2.9	▲ 3.4	▲ 3.1	▲ 1.9	▲ 2.6	▲ 2.3	0.3	▲ 3.0	▲ 0.7
卸売業	▲ 0.3	▲ 0.3	▲ 1.0	▲ 1.6	▲ 1.2	▲ 3.9	▲ 3.4	0.5	▲ 3.4	0.0
小売業	▲ 6.5	▲ 6.3	▲ 6.2	▲ 6.4	▲ 6.0	▲ 6.1	▲ 5.3	0.8	▲ 5.4	▲ 0.1
サービス業	▲ 5.1	▲ 5.3	▲ 6.3	▲ 6.1	▲ 4.8	▲ 5.6	▲ 5.3	0.3	▲ 4.8	0.5

9. 従業員数過不足DI（「過剰」-「不足」 今期の水準）

産 業	2018年			2019年			前期差	
	4-6月	7-9月	10-12月	1-3月	4-6月	7-9月		10-12月
全産業	▲ 20.7	▲ 22.0	▲ 23.1	▲ 22.5	▲ 21.6	▲ 21.7	▲ 21.4	0.3
製造業	▲ 20.3	▲ 21.2	▲ 22.8	▲ 21.4	▲ 18.3	▲ 17.5	▲ 15.7	1.8
非製造業	▲ 20.9	▲ 22.3	▲ 23.3	▲ 22.8	▲ 22.7	▲ 23.2	▲ 23.3	▲ 0.1
建設業	▲ 33.6	▲ 36.7	▲ 40.3	▲ 39.0	▲ 38.0	▲ 42.3	▲ 41.5	0.8
卸売業	▲ 14.7	▲ 16.9	▲ 17.3	▲ 16.6	▲ 15.2	▲ 16.0	▲ 17.8	▲ 1.8
小売業	▲ 12.2	▲ 12.0	▲ 12.8	▲ 12.7	▲ 12.7	▲ 11.9	▲ 12.0	▲ 0.1
サービス業	▲ 23.2	▲ 24.9	▲ 24.9	▲ 24.6	▲ 25.3	▲ 25.0	▲ 25.0	0.0

10. 設備投資動向

設備投資実施企業割合（実施企業／回答企業×100） 単位：%

産 業	2018年			2019年			来期計画	今期との差	
	4-6月	7-9月	10-12月	1-3月	4-6月	7-9月			10-12月
全産業	16.8	17.4	18.9	16.0	17.5	19.6	19.4	16.0	▲ 3.4
製造業	21.1	22.6	25.4	21.7	21.1	22.7	23.3	20.6	▲ 2.7
建設業	20.2	19.1	20.1	19.3	23.2	23.4	21.6	18.6	▲ 3.0
卸売業	20.5	17.8	19.7	18.6	19.4	22.1	21.5	19.7	▲ 1.8
小売業	9.9	11.1	12.7	9.6	11.5	13.9	13.6	9.7	▲ 3.9
サービス業	16.7	17.4	18.0	14.6	16.7	19.4	19.5	15.6	▲ 3.9

11. 生産設備過不足DI（「過剰」-「不足」 今期の水準）

産 業	2018年			2019年			前期差	
	4-6月	7-9月	10-12月	1-3月	4-6月	7-9月		10-12月
製造業	▲ 6.8	▲ 7.2	▲ 7.3	▲ 5.1	▲ 5.2	▲ 3.9	▲ 3.2	0.7

12. 経営上の問題点

	今期直面している経営上の問題点(構成比)										
	1位(%)		2位(%)		3位(%)		4位(%)		5位(%)		
製造業	需要の停滞		生産設備の不足・老朽化		原材料価格の上昇		製品ニーズの変化への対応		従業員の確保難		
	26.2		11.4		11.0		10.9		10.6		
	前期	1位 23.6	4位 11.2	2位 12.0	5位 10.0	3位 11.6	前々期	1位 20.7	4位 10.9	2位 14.7	5位 10.3
建設業	従業員の確保難		熟練技術者の確保難		材料価格の上昇		官公需要の停滞		民間需要の停滞		
	26.7		12.3		11.1		9.5		9.5		
	前期	1位 25.4	2位 11.6	3位 11.2	4位 10.4	5位 7.8	前々期	1位 24.0	3位 11.8	2位 12.3	4位 10.8
卸売業	需要の停滞		従業員の確保難		仕入単価の上昇		大企業の進出による競争の激化		販売単価の低下・上昇難		
	31.5		12.1		8.4		7.2		7.1		
	前期	1位 28.9	2位 11.4	3位 8.8	5位 6.6	4位 8.1	前々期	1位 28.0	3位 10.3	2位 12.3	5位 7.8
小売業	需要の停滞		消費者ニーズの変化への対応		大・中型店の進出による競争の激化		購買力の他地域への流出		仕入単価の上昇		
	17.0		16.3		14.9		13.6		7.2		
	前期	2位 15.8	1位 16.7	3位 15.6	4位 13.9	5位 7.9	前々期	3位 14.7	1位 16.3	2位 15.3	4位 14.5
サービス業	利用者ニーズの変化への対応		需要の停滞		従業員の確保難		店舗施設の狭隘・老朽化		材料等仕入単価の上昇		
	17.4		14.6		13.9		8.6		8.0		
	前期	1位 17.7	3位 13.0	2位 14.8	4位 9.2	5位 8.9	前々期	1位 17.4	3位 13.3	2位 15.1	4位 9.5



13. 業況判断DI(経済産業局別)

前期比(季節調整値)

局・産業	2017年			2018年				2019年				前期差	
	4-6月	7-9月	10-12月	1-3月	4-6月	7-9月	10-12月	1-3月	4-6月	7-9月	10-12月		
北海道	製造業	▲ 6.4	▲ 8.2	▲ 8.5	▲ 9.5	▲ 7.1	▲ 7.7	▲ 9.8	▲ 8.4	▲ 7.2	▲ 5.0	▲ 0.3	4.7
	建設業	1.2	▲ 1.9	▲ 5.6	4.1	2.3	▲ 5.4	▲ 1.5	▲ 9.3	3.5	▲ 5.4	▲ 5.9	▲ 0.5
	卸売業	▲ 10.5	▲ 1.4	▲ 7.1	▲ 11.2	▲ 7.4	▲ 8.8	▲ 16.9	▲ 4.9	▲ 10.6	▲ 16.1	▲ 20.7	▲ 4.6
	小売業	▲ 32.3	▲ 20.1	▲ 26.6	▲ 27.7	▲ 23.2	▲ 21.4	▲ 28.4	▲ 27.6	▲ 22.9	▲ 16.9	▲ 26.3	▲ 9.4
	サービス業	▲ 10.7	▲ 8.7	▲ 10.0	▲ 15.9	▲ 21.9	▲ 20.8	▲ 21.9	▲ 14.7	▲ 15.1	▲ 13.8	▲ 15.4	▲ 1.6
	全産業	▲ 11.6	▲ 9.0	▲ 12.3	▲ 13.7	▲ 13.2	▲ 14.0	▲ 16.6	▲ 14.7	▲ 10.7	▲ 11.5	▲ 13.4	▲ 1.9
東北	製造業	▲ 10.5	▲ 9.0	▲ 12.3	▲ 9.4	▲ 15.4	▲ 15.2	▲ 14.2	▲ 18.5	▲ 21.2	▲ 21.0	▲ 26.6	▲ 5.6
	建設業	▲ 9.2	▲ 8.8	▲ 12.9	▲ 12.1	▲ 13.7	▲ 13.2	▲ 9.6	▲ 12.4	▲ 7.7	▲ 15.0	▲ 4.7	10.3
	卸売業	▲ 17.8	▲ 20.8	▲ 20.6	▲ 19.6	▲ 7.4	▲ 10.6	▲ 6.6	▲ 15.1	▲ 21.4	▲ 17.1	▲ 24.2	▲ 7.1
	小売業	▲ 35.6	▲ 28.4	▲ 31.0	▲ 29.9	▲ 32.3	▲ 27.1	▲ 28.5	▲ 30.7	▲ 30.5	▲ 33.1	▲ 39.5	▲ 6.4
	サービス業	▲ 18.0	▲ 18.0	▲ 18.9	▲ 18.9	▲ 15.0	▲ 20.9	▲ 17.6	▲ 15.6	▲ 17.7	▲ 18.6	▲ 17.3	1.3
	全産業	▲ 19.9	▲ 17.5	▲ 19.7	▲ 18.4	▲ 19.1	▲ 19.7	▲ 17.9	▲ 19.5	▲ 20.9	▲ 22.4	▲ 23.8	▲ 1.4
関東	製造業	▲ 10.3	▲ 9.9	▲ 8.2	▲ 9.0	▲ 6.3	▲ 8.2	▲ 9.6	▲ 16.1	▲ 15.9	▲ 19.7	▲ 25.5	▲ 5.8
	建設業	▲ 6.9	▲ 6.1	▲ 6.1	▲ 6.1	▲ 5.7	▲ 4.4	▲ 3.0	▲ 2.0	▲ 1.6	3.5	▲ 5.3	▲ 8.8
	卸売業	▲ 5.6	▲ 11.1	▲ 9.5	▲ 10.3	▲ 12.3	▲ 7.6	▲ 5.5	▲ 17.4	▲ 11.8	▲ 14.9	▲ 21.9	▲ 7.0
	小売業	▲ 22.8	▲ 27.8	▲ 27.1	▲ 23.7	▲ 25.2	▲ 26.0	▲ 24.6	▲ 27.4	▲ 25.6	▲ 29.2	▲ 36.0	▲ 6.8
	サービス業	▲ 11.6	▲ 11.2	▲ 13.2	▲ 13.5	▲ 13.3	▲ 13.5	▲ 12.3	▲ 13.3	▲ 15.8	▲ 14.0	▲ 17.9	▲ 3.9
	全産業	▲ 13.2	▲ 13.9	▲ 14.0	▲ 13.4	▲ 13.7	▲ 13.5	▲ 12.8	▲ 15.8	▲ 16.4	▲ 16.6	▲ 22.5	▲ 5.9
中部	製造業	▲ 13.1	▲ 14.3	▲ 10.4	▲ 9.2	▲ 5.5	▲ 6.5	▲ 6.0	▲ 12.9	▲ 15.0	▲ 18.3	▲ 26.5	▲ 8.2
	建設業	▲ 8.7	▲ 9.1	▲ 6.8	▲ 5.9	▲ 7.0	▲ 9.4	▲ 4.8	▲ 6.3	▲ 9.2	▲ 1.5	▲ 6.3	▲ 4.8
	卸売業	▲ 19.5	▲ 16.6	▲ 20.2	▲ 17.7	▲ 20.0	▲ 17.8	▲ 14.8	▲ 14.9	▲ 15.0	▲ 21.2	▲ 25.1	▲ 3.9
	小売業	▲ 25.8	▲ 25.5	▲ 25.7	▲ 24.2	▲ 24.6	▲ 26.3	▲ 21.9	▲ 20.8	▲ 23.6	▲ 24.9	▲ 30.1	▲ 5.2
	サービス業	▲ 14.7	▲ 13.1	▲ 14.9	▲ 16.0	▲ 15.6	▲ 14.8	▲ 13.4	▲ 10.4	▲ 16.5	▲ 18.9	▲ 22.9	▲ 4.0
	全産業	▲ 16.6	▲ 16.3	▲ 15.6	▲ 15.1	▲ 14.2	▲ 14.9	▲ 12.4	▲ 13.3	▲ 16.8	▲ 18.1	▲ 23.7	▲ 5.6
近畿	製造業	▲ 10.5	▲ 7.3	▲ 2.5	▲ 6.4	▲ 6.3	▲ 5.8	▲ 7.7	▲ 7.8	▲ 11.3	▲ 13.5	▲ 19.6	▲ 6.1
	建設業	▲ 9.2	▲ 10.7	▲ 7.6	▲ 2.1	▲ 4.7	▲ 10.1	▲ 0.5	▲ 4.5	▲ 4.8	2.8	▲ 7.6	▲ 10.4
	卸売業	▲ 14.2	▲ 8.3	▲ 12.4	▲ 9.9	▲ 8.1	▲ 10.1	▲ 9.2	▲ 11.4	▲ 19.5	▲ 20.8	▲ 20.3	0.5
	小売業	▲ 22.9	▲ 24.7	▲ 26.8	▲ 21.2	▲ 25.9	▲ 24.5	▲ 23.9	▲ 22.0	▲ 27.4	▲ 25.5	▲ 33.1	▲ 7.6
	サービス業	▲ 15.1	▲ 12.3	▲ 14.7	▲ 12.9	▲ 10.8	▲ 15.9	▲ 12.7	▲ 11.2	▲ 11.9	▲ 14.8	▲ 20.0	▲ 5.2
	全産業	▲ 14.9	▲ 13.1	▲ 13.0	▲ 11.8	▲ 11.9	▲ 13.7	▲ 12.1	▲ 12.1	▲ 14.9	▲ 15.2	▲ 21.5	▲ 6.3
中国	製造業	▲ 13.0	▲ 10.3	▲ 8.2	▲ 13.3	▲ 7.4	▲ 15.0	▲ 12.3	▲ 16.9	▲ 14.3	▲ 18.8	▲ 21.9	▲ 3.1
	建設業	▲ 12.1	▲ 13.8	▲ 10.4	▲ 12.3	▲ 3.5	▲ 10.1	▲ 2.1	▲ 1.7	▲ 0.8	▲ 1.9	▲ 8.3	▲ 6.4
	卸売業	▲ 11.1	▲ 12.0	▲ 19.2	▲ 11.7	▲ 7.4	▲ 19.5	▲ 14.4	▲ 16.7	▲ 11.1	▲ 16.9	▲ 22.9	▲ 6.0
	小売業	▲ 29.2	▲ 27.0	▲ 26.9	▲ 19.0	▲ 30.9	▲ 26.4	▲ 21.4	▲ 22.0	▲ 19.2	▲ 26.5	▲ 33.9	▲ 7.4
	サービス業	▲ 13.6	▲ 13.1	▲ 14.0	▲ 14.5	▲ 16.5	▲ 16.6	▲ 12.6	▲ 9.1	▲ 11.0	▲ 14.6	▲ 11.9	2.7
	全産業	▲ 17.2	▲ 16.3	▲ 15.5	▲ 15.0	▲ 15.6	▲ 18.2	▲ 13.2	▲ 13.8	▲ 12.5	▲ 17.0	▲ 19.8	▲ 2.8
四国	製造業	▲ 14.2	▲ 15.5	▲ 16.2	▲ 17.3	▲ 21.2	▲ 21.1	▲ 17.3	▲ 14.6	▲ 18.1	▲ 16.1	▲ 18.1	▲ 2.0
	建設業	▲ 8.8	▲ 5.1	▲ 0.2	▲ 3.0	1.9	▲ 4.1	▲ 4.3	2.5	5.7	4.1	▲ 8.2	▲ 12.3
	卸売業	▲ 19.7	▲ 14.4	▲ 18.9	▲ 9.0	▲ 13.4	▲ 17.2	▲ 7.1	▲ 14.2	▲ 20.3	▲ 7.7	▲ 21.6	▲ 13.9
	小売業	▲ 22.9	▲ 22.9	▲ 30.6	▲ 25.0	▲ 27.6	▲ 33.2	▲ 27.7	▲ 22.9	▲ 33.6	▲ 29.2	▲ 32.4	▲ 3.2
	サービス業	▲ 12.6	▲ 13.9	▲ 13.3	▲ 15.4	▲ 15.9	▲ 20.2	▲ 20.1	▲ 16.5	▲ 20.2	▲ 16.2	▲ 18.3	▲ 2.1
	全産業	▲ 15.9	▲ 15.3	▲ 16.8	▲ 16.6	▲ 18.1	▲ 21.4	▲ 18.2	▲ 15.4	▲ 19.8	▲ 16.2	▲ 20.7	▲ 4.5
九州・沖縄	製造業	▲ 8.3	▲ 10.7	▲ 8.5	▲ 10.5	▲ 8.2	▲ 12.1	▲ 12.4	▲ 18.6	▲ 12.2	▲ 14.3	▲ 18.6	▲ 4.3
	建設業	0.4	▲ 2.2	1.9	6.1	3.9	2.6	1.3	▲ 1.5	4.4	▲ 0.2	▲ 5.5	▲ 5.3
	卸売業	▲ 13.8	▲ 11.6	▲ 10.7	▲ 17.1	▲ 15.1	▲ 6.6	▲ 10.6	▲ 19.5	▲ 8.4	▲ 21.2	▲ 30.4	▲ 9.2
	小売業	▲ 19.6	▲ 24.3	▲ 23.3	▲ 19.9	▲ 24.5	▲ 25.1	▲ 23.7	▲ 22.4	▲ 20.3	▲ 19.8	▲ 26.5	▲ 6.7
	サービス業	▲ 8.7	▲ 11.0	▲ 10.3	▲ 11.8	▲ 11.3	▲ 11.0	▲ 12.4	▲ 10.6	▲ 9.0	▲ 11.6	▲ 11.4	0.2
	全産業	▲ 10.4	▲ 13.2	▲ 11.8	▲ 11.6	▲ 12.0	▲ 12.9	▲ 13.3	▲ 14.7	▲ 10.7	▲ 13.5	▲ 17.1	▲ 3.6

14. 業況判断DI(都道府県別)

(1) 全産業

前期比(季節調整値)

都道府県	2017年			2018年				2019年				前期差
	4-6月	7-9月	10-12月	1-3月	4-6月	7-9月	10-12月	1-3月	4-6月	7-9月	10-12月	
全 国	▲ 14.7	▲ 14.6	▲ 14.6	▲ 13.9	▲ 14.3	▲ 15.3	▲ 13.9	▲ 14.9	▲ 15.5	▲ 16.6	▲ 21.1	▲ 4.5
北海道	▲ 11.6	▲ 9.0	▲ 12.3	▲ 13.7	▲ 13.2	▲ 14.0	▲ 16.6	▲ 14.7	▲ 10.7	▲ 11.5	▲ 13.4	▲ 1.9
道南・道央	▲ 15.4	▲ 9.0	▲ 12.4	▲ 14.6	▲ 14.4	▲ 13.7	▲ 15.9	▲ 14.3	▲ 13.1	▲ 11.3	▲ 15.9	▲ 4.6
道北・オホーツク	▲ 10.6	▲ 12.5	▲ 12.5	▲ 12.7	▲ 14.2	▲ 14.7	▲ 17.6	▲ 12.8	▲ 11.3	▲ 7.7	▲ 8.0	▲ 0.3
十勝・釧路・根室	▲ 6.0	▲ 5.5	▲ 10.5	▲ 7.6	▲ 14.1	▲ 13.8	▲ 16.2	▲ 13.8	▲ 5.6	▲ 14.5	▲ 9.4	5.1
東 北	▲ 19.9	▲ 17.5	▲ 19.7	▲ 18.4	▲ 19.1	▲ 19.7	▲ 17.9	▲ 19.5	▲ 20.9	▲ 22.4	▲ 23.8	▲ 1.4
青森県	▲ 21.8	▲ 17.1	▲ 17.0	▲ 12.2	▲ 18.2	▲ 13.2	▲ 14.7	▲ 16.6	▲ 17.6	▲ 21.5	▲ 21.7	▲ 0.2
岩手県	▲ 22.6	▲ 19.5	▲ 21.7	▲ 20.1	▲ 14.6	▲ 16.2	▲ 14.7	▲ 17.0	▲ 16.1	▲ 22.2	▲ 26.1	▲ 3.9
宮城県	▲ 16.3	▲ 16.8	▲ 18.5	▲ 21.4	▲ 19.5	▲ 21.9	▲ 20.5	▲ 22.7	▲ 27.3	▲ 27.1	▲ 20.6	6.5
秋田県	▲ 19.5	▲ 22.1	▲ 22.9	▲ 19.6	▲ 22.7	▲ 22.4	▲ 22.2	▲ 21.8	▲ 21.1	▲ 23.0	▲ 24.6	▲ 1.6
山形県	▲ 14.6	▲ 11.4	▲ 12.1	▲ 12.5	▲ 10.2	▲ 14.1	▲ 11.9	▲ 13.5	▲ 20.4	▲ 16.2	▲ 18.6	▲ 2.4
福島県	▲ 21.9	▲ 19.0	▲ 23.5	▲ 22.5	▲ 24.9	▲ 28.4	▲ 20.9	▲ 23.8	▲ 21.1	▲ 25.1	▲ 27.3	▲ 2.2
関 東	▲ 13.2	▲ 13.9	▲ 14.0	▲ 13.4	▲ 13.7	▲ 13.5	▲ 12.8	▲ 15.8	▲ 16.4	▲ 16.6	▲ 22.5	▲ 5.9
茨城県	▲ 12.1	▲ 11.2	▲ 16.3	▲ 15.6	▲ 17.7	▲ 18.3	▲ 14.9	▲ 18.3	▲ 18.8	▲ 22.0	▲ 24.1	▲ 2.1
栃木県	▲ 17.2	▲ 18.2	▲ 18.9	▲ 13.0	▲ 17.6	▲ 16.9	▲ 15.8	▲ 14.7	▲ 16.3	▲ 14.6	▲ 25.2	▲ 10.6
群馬県	▲ 10.3	▲ 16.5	▲ 14.0	▲ 13.7	▲ 9.8	▲ 10.7	▲ 10.8	▲ 8.8	▲ 11.2	▲ 16.7	▲ 18.7	▲ 2.0
埼玉県	▲ 12.5	▲ 10.0	▲ 12.5	▲ 11.9	▲ 12.7	▲ 15.7	▲ 12.4	▲ 14.4	▲ 12.8	▲ 14.4	▲ 17.0	▲ 2.6
千葉県	▲ 17.5	▲ 14.8	▲ 14.1	▲ 15.1	▲ 16.2	▲ 12.4	▲ 12.1	▲ 20.5	▲ 18.4	▲ 17.4	▲ 23.9	▲ 6.5
東京都	▲ 5.8	▲ 9.2	▲ 10.7	▲ 9.4	▲ 7.4	▲ 5.1	▲ 7.3	▲ 11.1	▲ 12.8	▲ 10.2	▲ 15.3	▲ 5.1
神奈川県	▲ 11.4	▲ 12.3	▲ 10.0	▲ 14.5	▲ 12.0	▲ 8.5	▲ 13.7	▲ 10.9	▲ 16.9	▲ 16.3	▲ 19.2	▲ 2.9
新潟県	▲ 17.7	▲ 20.3	▲ 17.4	▲ 17.4	▲ 11.0	▲ 21.8	▲ 16.8	▲ 19.7	▲ 21.2	▲ 18.9	▲ 29.0	▲ 10.1
山梨県	▲ 19.5	▲ 21.5	▲ 15.6	▲ 21.8	▲ 27.9	▲ 25.9	▲ 23.9	▲ 26.9	▲ 23.2	▲ 29.9	▲ 30.1	▲ 0.2
長野県	▲ 14.3	▲ 11.9	▲ 14.3	▲ 12.3	▲ 15.0	▲ 12.0	▲ 11.0	▲ 21.1	▲ 17.3	▲ 17.6	▲ 27.3	▲ 9.7
静岡県	▲ 7.1	▲ 14.1	▲ 14.5	▲ 8.7	▲ 9.4	▲ 11.5	▲ 10.8	▲ 13.3	▲ 7.9	▲ 16.3	▲ 21.4	▲ 5.1
中 部	▲ 16.6	▲ 16.3	▲ 15.6	▲ 15.1	▲ 14.2	▲ 14.9	▲ 12.4	▲ 13.3	▲ 16.8	▲ 18.1	▲ 23.7	▲ 5.6
富山県	▲ 16.9	▲ 16.5	▲ 12.8	▲ 14.5	▲ 11.1	▲ 10.3	▲ 8.3	▲ 10.6	▲ 19.4	▲ 16.0	▲ 26.5	▲ 10.5
石川県	▲ 13.9	▲ 10.4	▲ 14.4	▲ 17.3	▲ 12.9	▲ 13.5	▲ 13.7	▲ 13.7	▲ 17.2	▲ 20.6	▲ 19.2	1.4
岐阜県	▲ 21.6	▲ 21.9	▲ 19.7	▲ 18.0	▲ 15.9	▲ 16.4	▲ 12.1	▲ 12.3	▲ 16.0	▲ 17.8	▲ 23.7	▲ 5.9
愛知県	▲ 12.8	▲ 13.5	▲ 11.5	▲ 11.9	▲ 12.3	▲ 13.2	▲ 13.7	▲ 14.6	▲ 13.9	▲ 16.2	▲ 24.1	▲ 7.9
三重県	▲ 16.5	▲ 16.9	▲ 19.1	▲ 16.0	▲ 17.6	▲ 19.3	▲ 12.7	▲ 15.3	▲ 19.1	▲ 20.7	▲ 23.7	▲ 3.0
近 畿	▲ 14.9	▲ 13.1	▲ 13.0	▲ 11.8	▲ 11.9	▲ 13.7	▲ 12.1	▲ 12.1	▲ 14.9	▲ 15.2	▲ 21.5	▲ 6.3
福井県	▲ 13.2	▲ 14.2	▲ 16.1	▲ 22.2	▲ 13.4	▲ 14.3	▲ 10.0	▲ 4.6	▲ 12.4	▲ 12.5	▲ 22.7	▲ 10.2
滋賀県	▲ 18.0	▲ 17.8	▲ 11.2	▲ 15.4	▲ 18.7	▲ 16.8	▲ 13.1	▲ 13.3	▲ 15.2	▲ 14.9	▲ 20.9	▲ 6.0
京都府	▲ 8.7	▲ 13.1	▲ 9.7	▲ 8.4	▲ 9.6	▲ 11.0	▲ 10.0	▲ 7.0	▲ 15.5	▲ 13.5	▲ 20.9	▲ 7.4
大阪府	▲ 16.2	▲ 12.2	▲ 13.4	▲ 10.7	▲ 8.7	▲ 15.4	▲ 12.5	▲ 13.9	▲ 16.6	▲ 16.7	▲ 22.5	▲ 5.8
兵庫県	▲ 11.7	▲ 7.3	▲ 11.5	▲ 11.0	▲ 11.2	▲ 11.5	▲ 12.2	▲ 15.0	▲ 11.4	▲ 10.2	▲ 18.7	▲ 8.5
奈良県	▲ 15.9	▲ 17.8	▲ 14.5	▲ 11.8	▲ 12.8	▲ 12.9	▲ 14.7	▲ 17.7	▲ 17.2	▲ 20.8	▲ 23.9	▲ 3.1
和歌山県	▲ 19.4	▲ 15.1	▲ 16.1	▲ 8.9	▲ 14.1	▲ 14.0	▲ 11.4	▲ 10.2	▲ 11.9	▲ 19.7	▲ 20.5	▲ 0.8
中 国	▲ 17.2	▲ 16.3	▲ 15.5	▲ 15.0	▲ 15.6	▲ 18.2	▲ 13.2	▲ 13.8	▲ 12.5	▲ 17.0	▲ 19.8	▲ 2.8
鳥取県	▲ 17.7	▲ 14.9	▲ 11.3	▲ 12.0	▲ 16.5	▲ 19.2	▲ 15.9	▲ 8.0	▲ 9.3	▲ 17.1	▲ 17.7	▲ 0.6
島根県	▲ 17.0	▲ 15.9	▲ 17.2	▲ 14.9	▲ 17.2	▲ 17.5	▲ 15.7	▲ 16.6	▲ 13.5	▲ 16.5	▲ 23.3	▲ 6.8
岡山県	▲ 15.3	▲ 13.6	▲ 13.4	▲ 12.7	▲ 9.3	▲ 18.7	▲ 13.3	▲ 14.9	▲ 14.4	▲ 16.7	▲ 21.4	▲ 4.7
広島県	▲ 17.6	▲ 18.5	▲ 18.6	▲ 14.5	▲ 15.2	▲ 17.0	▲ 7.5	▲ 9.7	▲ 10.9	▲ 13.7	▲ 16.4	▲ 2.7
山口県	▲ 17.9	▲ 15.8	▲ 16.7	▲ 19.0	▲ 18.5	▲ 17.8	▲ 16.5	▲ 18.4	▲ 13.1	▲ 21.2	▲ 21.4	▲ 0.2
四 国	▲ 15.9	▲ 15.3	▲ 16.8	▲ 16.6	▲ 18.1	▲ 21.4	▲ 18.2	▲ 15.4	▲ 19.8	▲ 16.2	▲ 20.7	▲ 4.5
徳島県	▲ 13.5	▲ 15.5	▲ 13.2	▲ 15.1	▲ 14.8	▲ 17.6	▲ 18.0	▲ 18.1	▲ 19.9	▲ 15.5	▲ 22.9	▲ 7.4
香川県	▲ 17.2	▲ 16.9	▲ 19.9	▲ 14.2	▲ 19.5	▲ 23.6	▲ 19.0	▲ 18.6	▲ 18.9	▲ 20.2	▲ 23.1	▲ 2.9
愛媛県	▲ 19.7	▲ 18.0	▲ 18.2	▲ 21.0	▲ 21.0	▲ 22.0	▲ 19.9	▲ 13.9	▲ 21.9	▲ 15.1	▲ 20.1	▲ 5.0
高知県	▲ 9.5	▲ 8.2	▲ 15.1	▲ 15.8	▲ 14.3	▲ 21.6	▲ 14.8	▲ 11.1	▲ 17.4	▲ 13.4	▲ 17.1	▲ 3.7
九州・沖縄	▲ 10.4	▲ 13.2	▲ 11.8	▲ 11.6	▲ 12.0	▲ 12.9	▲ 13.3	▲ 14.7	▲ 10.7	▲ 13.5	▲ 17.1	▲ 3.6
福岡県	▲ 14.6	▲ 13.2	▲ 12.0	▲ 11.2	▲ 8.5	▲ 8.6	▲ 11.9	▲ 14.3	▲ 10.2	▲ 12.3	▲ 13.2	▲ 0.9
佐賀県	▲ 15.8	▲ 21.6	▲ 18.3	▲ 20.2	▲ 19.3	▲ 18.9	▲ 22.0	▲ 21.4	▲ 17.6	▲ 16.6	▲ 20.9	▲ 4.3
長崎県	▲ 16.8	▲ 14.4	▲ 19.0	▲ 19.0	▲ 23.3	▲ 23.0	▲ 16.2	▲ 21.3	▲ 18.9	▲ 21.7	▲ 24.9	▲ 3.2
熊本県	▲ 0.8	▲ 10.6	▲ 9.8	▲ 14.6	▲ 12.2	▲ 11.4	▲ 18.6	▲ 18.2	▲ 11.2	▲ 15.2	▲ 18.0	▲ 2.8
大分県	▲ 16.2	▲ 19.8	▲ 21.8	▲ 18.5	▲ 18.8	▲ 19.4	▲ 16.5	▲ 22.2	▲ 15.4	▲ 13.8	▲ 19.6	▲ 5.8
宮崎県	▲ 10.0	▲ 14.2	▲ 9.2	▲ 11.1	▲ 7.9	▲ 9.0	▲ 13.1	▲ 14.9	▲ 6.2	▲ 12.6	▲ 13.9	▲ 1.3
鹿児島県	▲ 10.6	▲ 13.9	▲ 7.3	▲ 10.6	▲ 15.5	▲ 16.2	▲ 13.1	▲ 11.1	▲ 11.2	▲ 16.1	▲ 25.3	▲ 9.2
沖縄県	12.3	4.8	5.7	11.0	11.0	3.2	3.3	4.8	9.1	3.8	0.8	▲ 3.0

14. 業況判断DI(都道府県別)

(2) 製造業

前期比(季節調整値)

都道府県	2017年			2018年				2019年				前期差
	4-6月	7-9月	10-12月	1-3月	4-6月	7-9月	10-12月	1-3月	4-6月	7-9月	10-12月	
全 国	▲ 11.1	▲ 10.7	▲ 8.6	▲ 9.7	▲ 8.8	▲ 10.4	▲ 10.5	▲ 14.5	▲ 15.0	▲ 17.2	▲ 22.4	▲ 5.2
北海道	▲ 6.4	▲ 8.2	▲ 8.5	▲ 9.5	▲ 7.1	▲ 7.7	▲ 9.8	▲ 8.4	▲ 7.2	▲ 5.0	▲ 0.3	4.7
道南・道央	▲ 4.4	▲ 6.2	▲ 8.1	▲ 9.2	▲ 8.8	▲ 10.4	▲ 10.2	▲ 10.4	▲ 8.4	▲ 3.4	▲ 8.4	▲ 5.0
道北・オホーツク	▲ 9.9	▲ 13.1	▲ 12.9	▲ 7.5	▲ 13.1	3.8	▲ 18.3	▲ 4.5	▲ 11.4	4.9	11.0	6.1
十勝・釧路・根室	▲ 16.0	▲ 0.4	▲ 14.4	▲ 8.7	5.4	1.8	▲ 2.1	2.3	5.7	▲ 20.4	13.5	33.9
東 北	▲ 10.5	▲ 9.0	▲ 12.3	▲ 9.4	▲ 15.4	▲ 15.2	▲ 14.2	▲ 18.5	▲ 21.2	▲ 21.0	▲ 26.6	▲ 5.6
青森県	▲ 14.8	▲ 15.5	▲ 13.7	▲ 12.1	▲ 15.0	▲ 11.3	▲ 22.2	▲ 10.9	▲ 14.6	▲ 15.2	▲ 19.3	▲ 4.1
岩手県	▲ 15.3	▲ 9.0	▲ 12.2	1.1	▲ 6.3	▲ 4.8	4.2	▲ 7.0	▲ 4.9	▲ 10.4	▲ 22.7	▲ 12.3
宮城県	▲ 1.6	▲ 8.1	▲ 11.2	▲ 16.4	▲ 23.0	▲ 19.3	▲ 29.5	▲ 24.1	▲ 36.9	▲ 37.4	▲ 31.1	6.3
秋田県	▲ 15.5	▲ 16.2	▲ 18.3	▲ 11.5	▲ 12.3	▲ 27.2	▲ 19.7	▲ 27.0	▲ 24.3	▲ 18.8	▲ 24.1	▲ 5.3
山形県	▲ 5.2	▲ 1.1	▲ 6.3	▲ 1.6	▲ 15.6	▲ 12.8	▲ 11.1	▲ 19.0	▲ 23.2	▲ 19.7	▲ 20.8	▲ 1.1
福島県	▲ 8.1	▲ 8.0	▲ 11.4	▲ 16.3	▲ 18.0	▲ 15.1	▲ 11.1	▲ 20.5	▲ 20.1	▲ 25.6	▲ 35.8	▲ 10.2
関 東	▲ 10.3	▲ 9.9	▲ 8.2	▲ 9.0	▲ 6.3	▲ 8.2	▲ 9.6	▲ 16.1	▲ 15.9	▲ 19.7	▲ 25.5	▲ 5.8
茨城県	▲ 8.1	▲ 2.3	▲ 13.2	▲ 16.7	▲ 12.9	▲ 15.0	▲ 17.4	▲ 21.1	▲ 11.3	▲ 19.4	▲ 22.5	▲ 3.1
栃木県	▲ 6.0	▲ 6.0	▲ 13.0	0.9	▲ 1.3	▲ 5.5	▲ 11.5	▲ 12.8	▲ 11.3	▲ 4.8	▲ 14.7	▲ 9.9
群馬県	▲ 7.3	▲ 12.6	▲ 4.5	▲ 3.9	▲ 4.9	▲ 2.5	▲ 3.9	▲ 6.0	▲ 4.7	▲ 14.6	▲ 18.8	▲ 4.2
埼玉県	▲ 5.6	▲ 6.8	▲ 8.8	▲ 4.1	▲ 5.8	▲ 12.9	▲ 13.6	▲ 11.7	▲ 11.7	▲ 15.9	▲ 19.5	▲ 3.6
千葉県	▲ 17.4	▲ 15.3	▲ 5.9	▲ 16.2	▲ 13.5	▲ 9.3	▲ 7.9	▲ 17.0	▲ 19.6	▲ 11.6	▲ 16.7	▲ 5.1
東京都	▲ 12.1	▲ 20.1	▲ 7.1	▲ 7.4	▲ 9.5	▲ 6.1	▲ 13.2	▲ 14.7	▲ 12.8	▲ 21.0	▲ 28.9	▲ 7.9
神奈川県	▲ 8.8	▲ 13.6	▲ 4.2	▲ 13.4	▲ 7.8	▲ 1.6	▲ 8.4	▲ 9.9	▲ 20.6	▲ 33.3	▲ 31.9	1.4
新潟県	▲ 14.6	▲ 9.6	▲ 9.5	▲ 13.0	▲ 0.7	▲ 12.7	▲ 8.0	▲ 16.4	▲ 19.2	▲ 14.8	▲ 32.0	▲ 17.2
山梨県	▲ 0.3	▲ 13.1	▲ 4.5	▲ 11.4	▲ 11.9	▲ 22.7	▲ 22.7	▲ 26.4	▲ 23.3	▲ 29.2	▲ 36.4	▲ 7.2
長野県	▲ 10.6	7.5	▲ 1.5	▲ 1.2	5.1	▲ 0.1	▲ 1.6	▲ 24.2	▲ 25.4	▲ 29.5	▲ 29.0	0.5
静岡県	▲ 14.2	▲ 19.7	▲ 18.3	▲ 13.2	▲ 10.4	▲ 8.9	▲ 4.3	▲ 18.2	▲ 12.9	▲ 24.3	▲ 22.4	1.9
中 部	▲ 13.1	▲ 14.3	▲ 10.4	▲ 9.2	▲ 5.5	▲ 6.5	▲ 6.0	▲ 12.9	▲ 15.0	▲ 18.3	▲ 26.5	▲ 8.2
富山県	▲ 14.9	▲ 13.1	▲ 12.0	▲ 14.2	2.3	▲ 3.0	▲ 5.0	▲ 11.9	▲ 7.7	▲ 20.5	▲ 29.2	▲ 8.7
石川県	5.2	2.4	▲ 4.4	3.0	10.0	3.9	3.6	▲ 21.6	▲ 17.7	▲ 18.0	▲ 13.6	4.4
岐阜県	▲ 14.7	▲ 16.6	▲ 10.4	▲ 4.4	▲ 7.9	▲ 8.1	▲ 2.3	▲ 6.9	▲ 17.5	▲ 21.9	▲ 28.0	▲ 6.1
愛知県	▲ 16.3	▲ 17.3	▲ 8.6	▲ 11.5	▲ 7.5	▲ 7.0	▲ 7.7	▲ 14.8	▲ 17.1	▲ 17.0	▲ 28.9	▲ 11.9
三重県	▲ 11.0	▲ 17.2	▲ 14.6	▲ 12.3	▲ 12.3	▲ 12.8	▲ 13.0	▲ 14.2	▲ 13.0	▲ 15.2	▲ 24.4	▲ 9.2
近 畿	▲ 10.5	▲ 7.3	▲ 2.5	▲ 6.4	▲ 6.3	▲ 5.8	▲ 7.7	▲ 7.8	▲ 11.3	▲ 13.5	▲ 19.6	▲ 6.1
福井県	▲ 12.4	▲ 15.0	2.9	▲ 23.1	▲ 13.6	▲ 6.1	▲ 4.3	2.6	▲ 7.8	▲ 4.3	▲ 17.3	▲ 13.0
滋賀県	▲ 21.8	▲ 20.7	2.6	▲ 7.8	▲ 12.7	▲ 11.5	▲ 9.9	▲ 16.4	▲ 2.9	▲ 17.0	▲ 23.2	▲ 6.2
京都府	▲ 5.8	▲ 4.1	▲ 4.3	▲ 9.6	▲ 15.8	▲ 12.2	▲ 12.6	▲ 9.8	▲ 21.8	▲ 19.8	▲ 28.4	▲ 8.6
大阪府	▲ 9.4	▲ 4.6	1.1	▲ 0.7	4.0	▲ 2.7	▲ 3.6	▲ 5.3	▲ 15.0	▲ 8.5	▲ 22.3	▲ 13.8
兵庫県	▲ 15.0	▲ 0.3	▲ 15.0	▲ 4.5	▲ 2.3	▲ 0.6	▲ 8.6	▲ 18.1	▲ 10.4	▲ 7.0	▲ 14.7	▲ 7.7
奈良県	▲ 7.2	▲ 4.5	▲ 1.1	▲ 8.9	▲ 9.3	▲ 2.2	▲ 9.8	▲ 12.4	▲ 8.0	▲ 29.7	▲ 10.4	19.3
和歌山県	▲ 4.4	▲ 16.3	4.3	▲ 9.4	▲ 15.4	▲ 13.8	▲ 5.5	3.9	▲ 4.1	▲ 13.8	▲ 21.9	▲ 8.1
中 国	▲ 13.0	▲ 10.3	▲ 8.2	▲ 13.3	▲ 7.4	▲ 15.0	▲ 12.3	▲ 16.9	▲ 14.3	▲ 18.8	▲ 21.9	▲ 3.1
鳥取県	▲ 9.3	1.5	▲ 2.0	▲ 9.0	▲ 18.8	▲ 25.7	▲ 13.0	0.0	5.7	▲ 19.6	▲ 21.0	▲ 1.4
島根県	▲ 15.5	▲ 12.4	▲ 7.4	▲ 5.5	▲ 7.5	▲ 12.3	▲ 11.4	▲ 28.7	▲ 14.4	▲ 14.0	▲ 18.0	▲ 4.0
岡山県	▲ 16.0	▲ 8.8	▲ 3.8	▲ 7.3	0.4	▲ 12.4	▲ 12.9	▲ 22.3	▲ 23.3	▲ 18.8	▲ 33.0	▲ 14.2
広島県	▲ 9.2	▲ 14.0	▲ 14.2	▲ 19.3	▲ 3.9	▲ 15.4	▲ 4.8	▲ 3.3	▲ 10.1	▲ 18.7	▲ 16.0	2.7
山口県	▲ 17.6	▲ 12.8	▲ 11.4	▲ 18.8	▲ 13.6	▲ 11.5	▲ 22.9	▲ 27.6	▲ 22.4	▲ 23.7	▲ 20.6	3.1
四 国	▲ 14.2	▲ 15.5	▲ 16.2	▲ 17.3	▲ 21.2	▲ 21.1	▲ 17.3	▲ 14.6	▲ 18.1	▲ 16.1	▲ 18.1	▲ 2.0
徳島県	▲ 8.7	▲ 20.6	▲ 16.4	▲ 20.0	▲ 23.5	▲ 17.5	▲ 20.9	▲ 18.8	▲ 13.6	▲ 21.3	▲ 20.7	0.6
香川県	▲ 15.3	▲ 17.6	▲ 13.0	▲ 10.8	▲ 16.0	▲ 13.8	▲ 8.3	▲ 14.5	▲ 6.3	▲ 15.0	▲ 19.8	▲ 4.8
愛媛県	▲ 23.2	▲ 12.0	▲ 20.8	▲ 25.0	▲ 32.4	▲ 30.1	▲ 27.2	▲ 18.7	▲ 31.5	▲ 14.0	▲ 23.4	▲ 9.4
高知県	▲ 7.0	▲ 5.9	▲ 12.2	▲ 10.8	▲ 7.8	▲ 16.4	▲ 6.6	▲ 2.2	▲ 19.0	▲ 12.7	▲ 2.8	9.9
九州・沖縄	▲ 8.3	▲ 10.7	▲ 8.5	▲ 10.5	▲ 8.2	▲ 12.1	▲ 12.4	▲ 18.6	▲ 12.2	▲ 14.3	▲ 18.6	▲ 4.3
福岡県	▲ 13.8	▲ 5.3	▲ 8.7	▲ 11.2	▲ 8.4	▲ 9.8	▲ 6.8	▲ 18.5	▲ 6.8	▲ 11.9	▲ 13.5	▲ 1.6
佐賀県	▲ 11.3	▲ 19.9	▲ 7.9	▲ 13.5	▲ 23.5	▲ 26.3	▲ 26.9	▲ 33.1	▲ 30.0	▲ 22.4	▲ 36.4	▲ 14.0
長崎県	▲ 21.7	▲ 11.2	▲ 13.6	▲ 22.3	▲ 28.0	▲ 31.3	▲ 18.1	▲ 31.0	▲ 26.7	▲ 23.6	▲ 35.8	▲ 12.2
熊本県	6.6	▲ 6.7	▲ 11.3	▲ 22.0	0.3	▲ 14.2	▲ 14.5	▲ 31.8	▲ 10.8	▲ 16.1	▲ 19.9	▲ 3.8
大分県	▲ 18.6	▲ 20.7	▲ 15.5	▲ 14.8	▲ 13.6	▲ 12.9	▲ 15.5	▲ 20.7	▲ 14.2	▲ 27.2	▲ 13.1	14.1
宮崎県	▲ 1.9	▲ 19.0	▲ 7.4	▲ 7.0	▲ 1.7	4.0	▲ 4.5	▲ 8.4	▲ 2.5	▲ 4.6	▲ 14.7	▲ 10.1
鹿児島県	▲ 7.9	▲ 9.1	▲ 6.2	▲ 6.2	▲ 3.5	▲ 10.1	▲ 5.0	▲ 3.7	▲ 9.6	▲ 15.0	▲ 17.6	▲ 2.6
沖縄県	6.7	2.5	6.1	12.8	12.6	3.1	▲ 8.9	▲ 7.0	▲ 1.0	1.9	0.1	▲ 1.8

14. 業況判断DI(都道府県別)

(3) 非製造業

前期比(季節調整値)

都道府県	2017年			2018年				2019年				前期差
	4-6月	7-9月	10-12月	1-3月	4-6月	7-9月	10-12月	1-3月	4-6月	7-9月	10-12月	
全 国	▲ 15.9	▲ 15.8	▲ 16.5	▲ 15.4	▲ 16.1	▲ 16.9	▲ 15.0	▲ 15.0	▲ 15.6	▲ 16.4	▲ 20.6	▲ 4.2
北海道	▲ 13.9	▲ 8.6	▲ 13.3	▲ 14.9	▲ 15.4	▲ 15.1	▲ 18.5	▲ 16.3	▲ 12.2	▲ 12.5	▲ 17.0	▲ 4.5
道南・道央	▲ 19.0	▲ 8.8	▲ 14.3	▲ 16.0	▲ 16.4	▲ 13.5	▲ 18.4	▲ 15.3	▲ 15.5	▲ 12.3	▲ 18.3	▲ 6.0
道北・オホーツク	▲ 11.7	▲ 11.0	▲ 13.0	▲ 14.2	▲ 15.2	▲ 20.2	▲ 18.0	▲ 15.3	▲ 11.6	▲ 10.8	▲ 15.2	▲ 4.4
十勝・釧路・根室	▲ 4.9	▲ 6.4	▲ 9.5	▲ 7.6	▲ 17.9	▲ 15.8	▲ 18.1	▲ 16.4	▲ 7.6	▲ 13.4	▲ 13.4	0.0
東 北	▲ 22.7	▲ 20.1	▲ 22.0	▲ 21.1	▲ 20.1	▲ 21.1	▲ 19.1	▲ 19.8	▲ 20.8	▲ 22.6	▲ 22.9	▲ 0.3
青森県	▲ 24.5	▲ 16.9	▲ 17.2	▲ 12.4	▲ 20.5	▲ 12.9	▲ 12.2	▲ 18.0	▲ 19.3	▲ 22.6	▲ 21.9	0.7
岩手県	▲ 25.6	▲ 21.1	▲ 25.9	▲ 28.0	▲ 17.8	▲ 18.2	▲ 22.6	▲ 21.0	▲ 20.0	▲ 24.7	▲ 28.5	▲ 3.8
宮城県	▲ 20.4	▲ 19.2	▲ 21.0	▲ 23.4	▲ 18.0	▲ 22.5	▲ 17.7	▲ 22.7	▲ 23.8	▲ 24.0	▲ 18.2	5.8
秋田県	▲ 20.5	▲ 24.6	▲ 24.2	▲ 22.3	▲ 26.0	▲ 21.2	▲ 22.8	▲ 20.1	▲ 19.6	▲ 24.8	▲ 23.6	1.2
山形県	▲ 18.3	▲ 15.1	▲ 14.3	▲ 15.5	▲ 8.7	▲ 14.9	▲ 12.2	▲ 11.5	▲ 19.4	▲ 15.4	▲ 18.3	▲ 2.9
福島県	▲ 25.5	▲ 23.3	▲ 27.0	▲ 24.5	▲ 26.5	▲ 33.5	▲ 23.7	▲ 24.8	▲ 20.9	▲ 25.4	▲ 25.4	0.0
関 東	▲ 13.8	▲ 15.3	▲ 16.0	▲ 14.9	▲ 15.7	▲ 15.3	▲ 14.1	▲ 15.7	▲ 16.4	▲ 15.7	▲ 21.6	▲ 5.9
茨城県	▲ 14.1	▲ 15.0	▲ 17.6	▲ 14.3	▲ 20.1	▲ 20.2	▲ 14.0	▲ 16.2	▲ 22.0	▲ 23.7	▲ 24.4	▲ 0.7
栃木県	▲ 21.3	▲ 22.7	▲ 21.3	▲ 19.2	▲ 23.5	▲ 20.9	▲ 17.4	▲ 16.5	▲ 17.9	▲ 17.7	▲ 29.8	▲ 12.1
群馬県	▲ 11.8	▲ 18.0	▲ 17.5	▲ 17.0	▲ 12.2	▲ 13.9	▲ 13.4	▲ 9.8	▲ 13.9	▲ 17.3	▲ 18.2	▲ 0.9
埼玉県	▲ 14.7	▲ 10.8	▲ 13.5	▲ 14.5	▲ 14.9	▲ 16.3	▲ 12.0	▲ 15.2	▲ 13.2	▲ 13.8	▲ 15.6	▲ 1.8
千葉県	▲ 16.9	▲ 14.9	▲ 16.1	▲ 15.1	▲ 16.2	▲ 13.1	▲ 13.0	▲ 21.5	▲ 18.2	▲ 18.7	▲ 25.4	▲ 6.7
東京都	▲ 4.3	▲ 6.6	▲ 11.4	▲ 9.8	▲ 7.2	▲ 5.2	▲ 5.4	▲ 9.7	▲ 12.8	▲ 7.5	▲ 11.1	▲ 3.6
神奈川県	▲ 12.2	▲ 11.9	▲ 11.7	▲ 15.0	▲ 12.9	▲ 10.8	▲ 15.0	▲ 11.2	▲ 16.0	▲ 11.8	▲ 15.7	▲ 3.9
新潟県	▲ 20.6	▲ 24.0	▲ 20.4	▲ 18.8	▲ 16.8	▲ 24.4	▲ 20.3	▲ 20.6	▲ 23.8	▲ 19.6	▲ 27.5	▲ 7.9
山梨県	▲ 25.9	▲ 24.7	▲ 20.3	▲ 26.2	▲ 33.2	▲ 27.0	▲ 24.6	▲ 27.3	▲ 22.6	▲ 30.0	▲ 27.5	2.5
長野県	▲ 16.0	▲ 17.3	▲ 18.5	▲ 14.9	▲ 21.4	▲ 15.2	▲ 14.3	▲ 19.3	▲ 16.6	▲ 14.0	▲ 28.6	▲ 14.6
静岡県	▲ 4.5	▲ 11.9	▲ 12.8	▲ 6.6	▲ 9.4	▲ 12.5	▲ 13.4	▲ 11.3	▲ 5.4	▲ 12.7	▲ 21.1	▲ 8.4
中 部	▲ 17.7	▲ 16.9	▲ 17.4	▲ 17.3	▲ 17.5	▲ 17.9	▲ 14.7	▲ 13.6	▲ 17.4	▲ 18.0	▲ 22.6	▲ 4.6
富山県	▲ 17.0	▲ 18.1	▲ 13.5	▲ 14.9	▲ 16.2	▲ 13.4	▲ 10.2	▲ 10.5	▲ 24.0	▲ 14.1	▲ 25.7	▲ 11.6
石川県	▲ 19.2	▲ 13.8	▲ 17.2	▲ 23.4	▲ 19.4	▲ 18.5	▲ 18.7	▲ 11.5	▲ 17.0	▲ 21.2	▲ 20.3	0.9
岐阜県	▲ 23.5	▲ 23.6	▲ 22.7	▲ 22.8	▲ 18.5	▲ 19.0	▲ 15.5	▲ 14.2	▲ 15.4	▲ 16.7	▲ 22.3	▲ 5.6
愛知県	▲ 11.7	▲ 11.8	▲ 12.4	▲ 12.1	▲ 14.5	▲ 16.0	▲ 15.8	▲ 14.6	▲ 12.8	▲ 16.0	▲ 21.8	▲ 5.8
三重県	▲ 18.0	▲ 16.9	▲ 20.4	▲ 17.6	▲ 19.1	▲ 21.4	▲ 12.4	▲ 16.1	▲ 20.8	▲ 22.9	▲ 23.1	▲ 0.2
近 畿	▲ 16.4	▲ 15.3	▲ 17.1	▲ 13.6	▲ 13.9	▲ 16.6	▲ 13.8	▲ 13.7	▲ 16.1	▲ 15.8	▲ 21.8	▲ 6.0
福井県	▲ 13.7	▲ 14.4	▲ 21.4	▲ 21.7	▲ 13.6	▲ 17.7	▲ 11.0	▲ 6.8	▲ 14.3	▲ 16.0	▲ 23.4	▲ 7.4
滋賀県	▲ 16.9	▲ 16.7	▲ 16.0	▲ 18.0	▲ 20.7	▲ 18.8	▲ 14.3	▲ 12.3	▲ 19.7	▲ 13.5	▲ 21.4	▲ 7.9
京都府	▲ 9.2	▲ 16.0	▲ 12.2	▲ 8.4	▲ 6.4	▲ 10.3	▲ 9.6	▲ 6.4	▲ 12.1	▲ 11.1	▲ 17.9	▲ 6.8
大阪府	▲ 19.1	▲ 15.2	▲ 19.4	▲ 14.6	▲ 13.9	▲ 20.0	▲ 16.1	▲ 17.2	▲ 17.4	▲ 19.2	▲ 23.1	▲ 3.9
兵庫県	▲ 10.8	▲ 9.2	▲ 10.4	▲ 13.4	▲ 14.3	▲ 15.2	▲ 13.5	▲ 14.2	▲ 12.0	▲ 10.7	▲ 20.7	▲ 10.0
奈良県	▲ 19.0	▲ 24.1	▲ 20.3	▲ 12.8	▲ 14.0	▲ 17.8	▲ 17.1	▲ 20.1	▲ 21.2	▲ 16.6	▲ 29.3	▲ 12.7
和歌山県	▲ 24.8	▲ 15.6	▲ 21.9	▲ 8.5	▲ 14.1	▲ 15.1	▲ 12.2	▲ 14.8	▲ 14.5	▲ 22.6	▲ 21.1	1.5
中 国	▲ 18.3	▲ 18.3	▲ 17.8	▲ 15.7	▲ 18.2	▲ 19.2	▲ 13.5	▲ 13.1	▲ 11.7	▲ 16.5	▲ 19.3	▲ 2.8
鳥取県	▲ 21.0	▲ 20.3	▲ 13.4	▲ 12.9	▲ 16.5	▲ 17.3	▲ 15.7	▲ 10.4	▲ 13.9	▲ 16.8	▲ 16.4	0.4
島根県	▲ 17.2	▲ 16.9	▲ 20.2	▲ 17.5	▲ 19.9	▲ 18.8	▲ 17.2	▲ 13.3	▲ 13.3	▲ 17.2	▲ 24.2	▲ 7.0
岡山県	▲ 14.7	▲ 15.5	▲ 17.7	▲ 15.1	▲ 13.5	▲ 21.4	▲ 13.8	▲ 11.9	▲ 11.2	▲ 15.1	▲ 16.7	▲ 1.6
広島県	▲ 19.4	▲ 21.1	▲ 19.8	▲ 13.1	▲ 18.1	▲ 18.7	▲ 8.3	▲ 12.3	▲ 10.2	▲ 12.0	▲ 16.6	▲ 4.6
山口県	▲ 18.0	▲ 17.1	▲ 17.3	▲ 19.1	▲ 19.9	▲ 20.0	▲ 14.2	▲ 16.1	▲ 11.1	▲ 21.2	▲ 21.6	▲ 0.4
四 国	▲ 16.3	▲ 15.5	▲ 17.0	▲ 16.2	▲ 16.9	▲ 21.5	▲ 18.6	▲ 15.6	▲ 20.4	▲ 16.5	▲ 21.6	▲ 5.1
徳島県	▲ 14.6	▲ 13.9	▲ 12.2	▲ 13.5	▲ 10.9	▲ 17.8	▲ 17.2	▲ 18.2	▲ 21.6	▲ 13.6	▲ 24.1	▲ 10.5
香川県	▲ 17.5	▲ 16.3	▲ 23.4	▲ 15.0	▲ 20.2	▲ 26.7	▲ 23.7	▲ 19.7	▲ 22.9	▲ 21.6	▲ 24.0	▲ 2.4
愛媛県	▲ 19.5	▲ 19.1	▲ 17.2	▲ 19.6	▲ 17.9	▲ 18.2	▲ 17.2	▲ 12.4	▲ 18.9	▲ 15.3	▲ 19.0	▲ 3.7
高知県	▲ 10.8	▲ 9.6	▲ 15.0	▲ 17.2	▲ 16.8	▲ 23.7	▲ 16.4	▲ 13.5	▲ 17.5	▲ 14.2	▲ 21.0	▲ 6.8
九州・沖縄	▲ 11.0	▲ 14.0	▲ 12.8	▲ 11.9	▲ 13.1	▲ 13.0	▲ 13.8	▲ 13.5	▲ 10.1	▲ 13.1	▲ 16.3	▲ 3.2
福岡県	▲ 14.8	▲ 15.3	▲ 12.9	▲ 11.3	▲ 8.5	▲ 8.2	▲ 13.2	▲ 13.2	▲ 10.8	▲ 12.5	▲ 13.3	▲ 0.8
佐賀県	▲ 17.8	▲ 22.1	▲ 21.3	▲ 21.5	▲ 18.8	▲ 16.5	▲ 20.5	▲ 17.7	▲ 14.7	▲ 15.0	▲ 17.0	▲ 2.0
長崎県	▲ 15.6	▲ 14.9	▲ 21.2	▲ 17.6	▲ 22.0	▲ 20.3	▲ 16.6	▲ 18.2	▲ 16.6	▲ 21.0	▲ 24.0	▲ 3.0
熊本県	▲ 2.2	▲ 12.7	▲ 9.3	▲ 13.0	▲ 15.3	▲ 10.8	▲ 20.1	▲ 14.4	▲ 10.9	▲ 14.8	▲ 17.1	▲ 2.3
大分県	▲ 16.5	▲ 19.6	▲ 23.0	▲ 18.9	▲ 21.1	▲ 21.5	▲ 16.2	▲ 22.1	▲ 16.4	▲ 10.7	▲ 20.5	▲ 9.8
宮崎県	▲ 11.7	▲ 12.7	▲ 9.7	▲ 12.5	▲ 9.3	▲ 13.0	▲ 15.9	▲ 17.0	▲ 6.4	▲ 15.7	▲ 13.8	1.9
鹿児島県	▲ 11.3	▲ 16.0	▲ 7.5	▲ 12.2	▲ 19.5	▲ 18.9	▲ 15.8	▲ 13.6	▲ 11.5	▲ 17.1	▲ 28.0	▲ 10.9
沖縄県	12.7	5.4	5.7	11.6	9.2	3.2	6.9	9.2	11.1	5.0	1.1	▲ 3.9